

"Zülfünü ruhsâre dök sünbül gibi"

Usûl; Ağıraksak

Beste; Dellalzâde İsmâil Ef.

Güfte; -



Ah... Zül... fü nü ruh..... sâ re dök..... sün



bül gi..... bi..... (SAZ...../..
gül gi..... bi



..... Çeş mi ni..... süz
Hep ci han..... mec



..... ner gi sü fül
..... bûr sa na bül



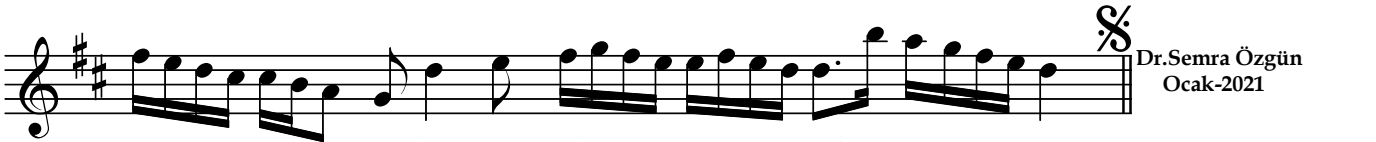
..... fül gi
..... bül gi



..... bi SON (SAZ...../.....
bi



.....) Aç ma dan gül



..... ler a çıl gel

Dr.Semra Özgün
Ocak-2021

Zülfünü ruhsâre dök sünbül gibi
Çeşmini süz nergis ü fülül gibi
Açmadan güller açıl gel gül gibi
Hep cihan mecbûr sana bülbül gibi

Hiç unutmam ben geçen yaz mehlikâ
Fulya bağında kopardın kahkaha
Gayri etme sevdiğim cevri ü cefâ
Hep cihân mecbûr sana bülbül gibi

"Sn.Cüneyd Kosal'ın yazdığı notadan aynen aktarılmıştır."