

ŞEHNAZ ŞARKI

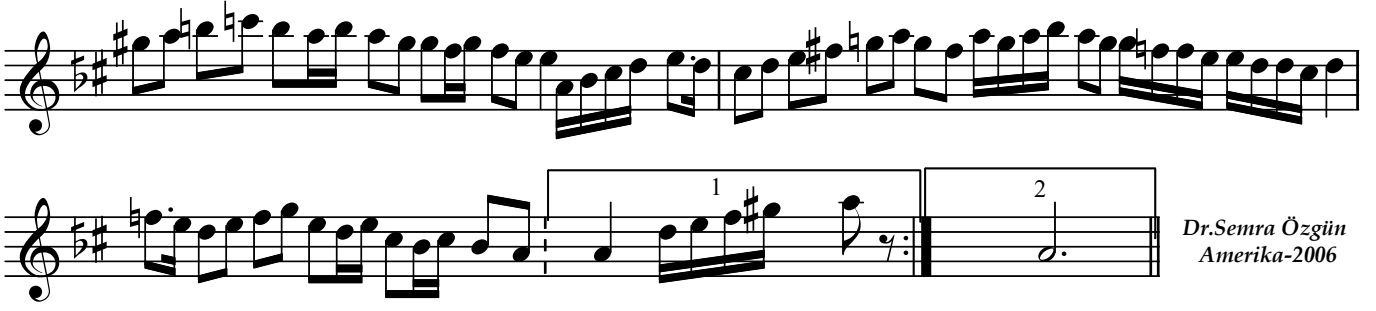
Usûl: Ağır Aksak

"Zülfüne baktıkca ey şûh-i cihan"

Beste: Rifat Bey
Güfte:

Zül fû ne bak tık ca ey şû
hi hi ci han (SAZ../....
....) Ey le rim bah tı si ya hım
dan fe gan (SAZ../.....
....) Ey le rim bah tı si ya hım
dan fe gan (SAZ../....
....) Na le vî fer yâd ır kâ
rı rim he man (SAZ../.....
Aranağmesi'ne
ARANAĞMESİ

"Zülfüne baktıkca ey şûh-i cihan"



*Dr.Semra Özgün
Amerika-2006*

*Zülfüne baktıkca ey şûh-i cihan
Eylerim baht-ı siyahımdan fegan
Nale vü feryâddır kârım heman
Eylerim baht-ı siyahımdan fegan*