

ISFAHAN ŞARKI

Usûl : Düyek

"Zannımca peymâneye işvekâr olmakdasın"

Beste : Âmir ATEŞ

Güfte : Prof.Dr.İ.Hakkı AYDIN

♩=128



ARANAĞMESİ



Zan nım ca pey mâ ne ye (SAZ....) iş ve kâr



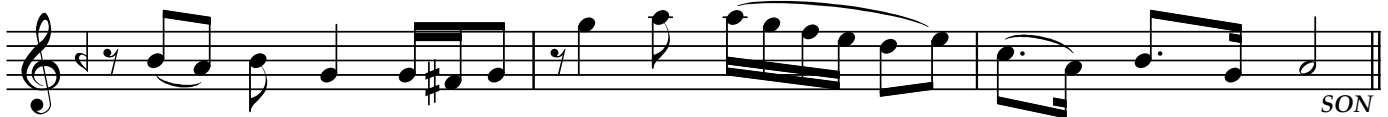
iş ve kâr (SAZ....) iş ve kâr ol mak da sın



(SAZ...../.....) (SAZ...../.....) (SAZ...../.....)



Rû hu mun şar kı sı na güf te kâr (SAZ....)
En gü zel söz le ri me (SAZ..) bes te kâr



güf te kâr (SAZ../.....) güf te kâr ol mak da sın
bes te kâr bes te kâr ol mak da sın



(SAZ...../.....) (SAZ...../.....) (SAZ...../.....)

"Zannımca peymâneye işvekâr olmakdasın"



Yıl la rı mı ve re rek(SAZ...../.....) se nin i çin



se nin i çin se nin i çin yaz dı ğım



(SAZ...../.....) (SAZ...../.....) (SAZ...../.....)

Dr.Semra Özgün
Kasım-2010
Kaynak : A.Ateş

Zannımca peymâneye işvekâr olmakdasın
Rûhumun şarkısına güftekar olmakdasın
Yıllarımı vererek senin için yazdığım
En güzel sözlerime bestekâr olmakdasın .