

## NIHÂVEND FANTEZİ

"Yüzümde belirgin güz izleri var"

Beste: Bilge ÖZGEN  
Güfte: İnci TUN

Usûl: Curcuna / Semâi



### ARANAĞMESİ



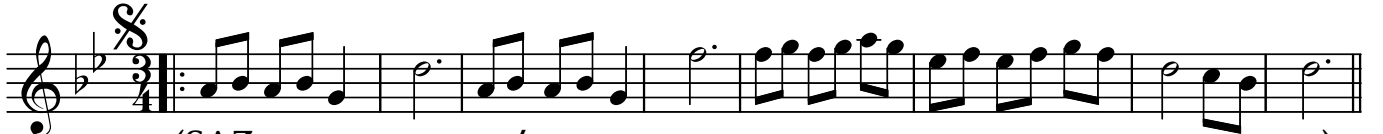
Yü züm de be lir gin güz iz le ri



var (SAZ...../.....) Gön lü mün ba ğın da



yap rak dö kü mü (SAZ...../.....) mü (SAZ..../.....)



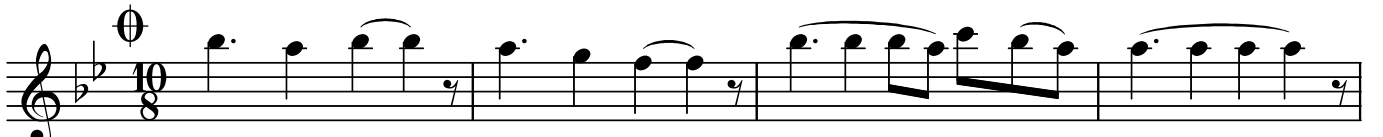
(SAZ...../.....)



Na sıl da u nut tum ya zı ba ha rı  
Ve fâ sız bu yıl lar be ni yo ru yor



İ çim de be lir gin güz mev si mi var (D.C.) (SON)



Kal bim de bir şey ler can çe ki ş i yor



Ha ni güne ş ner de hü zün do ğu yor (SAZ)

Dr. Semra Özgün  
Kasım-2023

Yüzümde belirgin güz izleri var  
Gönlümün bağında yaprak dökümü  
Nasıl da unuttum yazı baharı  
İçimde belirgin güz mevsimi var

Kalbimde bir şeyler can çekişiyor  
Hani güneş nerde hüznün doğuyor  
Vefâsız bu yıllar beni yoruyor  
İçimde belirgin güz mevsimi var