

## SEGÂH ŞARKI

Usûl: Nim Sofyan /Düyek /Semâi

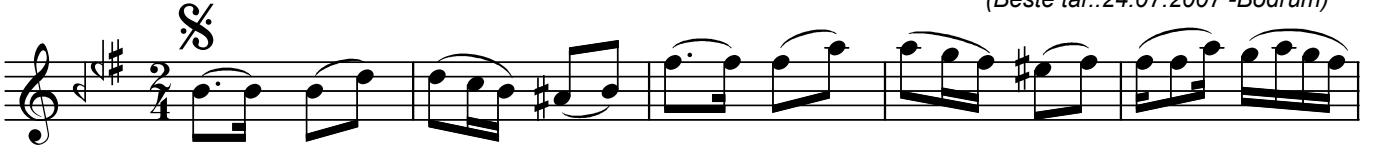
♩=60 ♪=120 ♫=122

"Yollarıma bakmayan"  
"Her şeyim senin olsun"

Beste: Prof.Dr.Alâeddin YAVAŞCA

Güfte: Baha KOÇAK

(Beste tar.:24.07.2007 -Bodrum)



GİRİŞ SAZI



Yol la rı ma bak ma yan Yok lu ğum da ak ma yan Be ni ar tık



yak ma yan Göz le rin se nin ol sun Göz le rin se nin ol sun



Ba şı mı yas la dı ğım Uy ku la ra dal dı ğım Kuş tü yün den



yas tı ğım Diz le rin se nin ol sun Diz le rin se nin ol sun



Pe te ği bal ey le yen Sev di ği ni söy le yen Son ra in kâr ey le yen



Dil le rin se nin ol sun Dil le rin se nin ol sun

## "Yollarıma bakmayan"

4- Semâi

İ çim de ki kör dü ğüm Kok la yıp yüz  
sür dü ğüm El le rim le ör dü ğüm

Nim Sofyan

Saç la rın se nin ol sun Saç la rın se nin ol sun SON

Dr.Semra Özgün  
Ekim-2007

**Yollarıma bakmayan  
Yokluğumda akmayan  
Beni artık yakmayan  
Gözlerin senin olsun**

**Başımı yasladığım  
Uykulara daldığım  
Kuş tüyünden yastığım  
Dizlerin senin olsun**

**Peteği bal eyleyen  
Sevdiğini söyleyen  
Sonra inkâr eyleyen  
Dillerin senin olsun**

**İçimdeki kör düğüm  
Koklayıp yüz sürdüğüm  
Ellerimle ördüğüm  
Saçların senin olsun .**