

NIHÂVEND ŞARKI

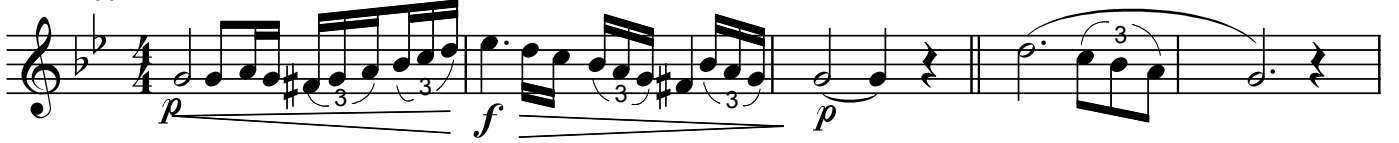
Usûlü : Sofyan

"Yol ! işte çemensiz ve çiçeksiz ve karanlık"

Beste : Müfit KURANER

Güfte : Hayâlî

♩ = 60



ARANAĞMESİ

Yol



iş te çemensiz ve çi ç ek siz ve ka ran lık Sensiz yürüme k



ben ce muhal (SAZ.../.....) gel gi de lim gel



(SAZ...../.....)



Kalp kal be ve riip el e le biz râ hı ha yâ tı (SAZ.../....)



Neş' ey le ge çüp tâ li î hay ran e de lim gel (SAZ.../.....)



Neş' ey le ge çüp tâ li î hay ran e de lim gel



ARANAĞMESİ



Ser mes ti mu hab bet ge ze riz göz den i çer

"Yol ! işte çemensiz ve çiçeksiz ve karanlık"

sek (SAZ..../) Kar şım
da bu lun göz gö ze sey ran e de lim gel
gel (SAZ..../.....)
Mih net do lu yıl lar bi zi vî
rân e de cek tir Biz dost o la rak
on la rı vî rân e de lim gel gel
Biz dost o la rak on la rı vî rân e de lim gel

Dr.Semra Özgün
Kasım-2008

Yol ! işte çemensiz ve çiçeksiz ve karanlık
Sensiz yürümek bence muhal , el gidelim gel
Kalp kalbe verüp el ele biz rah-ı hayatı
Neş'yle geçüp talî hayran edelim , gel .

Sermest-i muhabbet gezeriz gözden içerse
Karşımda bulun göz göze seyranedelim gel
Mihnet dolu yıllar bizi virân edecektir
Biz dost olarak onları virân edelim gel .