

UŞŞAK ŞARKI

"Yol göründü serime od düştü içeri me"

Beste: Sadettin KAYNAK
Güfte: -

Usul: Sofyan



ARANAĞMESİ



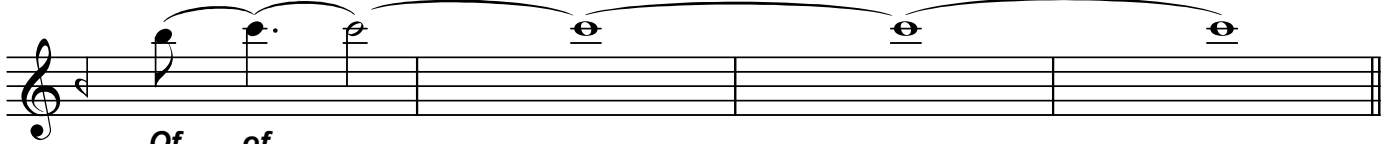
Yol gö rün dü se ri me Küs sem de ka de ri me
od düş tü i çe ri me



yol cu yum dur mak ol maz yol cu yum dur mak ol maz



yol cu yum dur mak ol maz Hay di hay di yol cu hay di de hay di



Of of



Ay rı lık ya man dert miş (SAZ...../.....)
o da ba na kıs met miş



Ça ğı ra nım gur bet miş Of of



of of

of of

of

Yol göründü serime od düştü içerime

(SAZ...../.....) Gö nül u çar kuş de ğil bah tı o na
eş de ğil Bu ay rı lık
ho ş de ğil yol cu yum dur mak ol maz
yol cu yum dur mak ol maz yol cu yum dur mak ol maz

Dr.Semra
Özgün

**Yol göründü serime od düştü içerime
Küsse de kaderime yolcuyum durmak olmaz**

**Ayrılıp da gidenden can ayrılır bedenden
Selâm o yâre benden yolcuyum durmak olmaz**

**Ayrılık yaman dertmiş o da bana kısmetmiş
Çağırırım gurbetmiş yolcuyum durmak olmaz**

**Gönül uçar kuş değil bahtı ona eş değil
Bu ayrılık hoş değil yolcuyum durmak olmaz**