

NIHÂVEND ŞARKI

"Yok başka yerin lûtfu ne yazdan ne de kıştan"
"Kalamış"

Beste : Münir N. SELÇUK
Güfte : Behçet K. ÇAĞLAR

Usûl: Aksak



ARANAĞMESİ



Yok baş ka ye rin lût fu ne yaz dan ne de kış



tan (SAZ...../.....) tan (SAZ...../.....)



Bir tat lı hu zur al ma ya gel dik Ka la mış



tan ah Ka la mış (x) tan(SAZ...../.....) tan(SAZ...../.....)



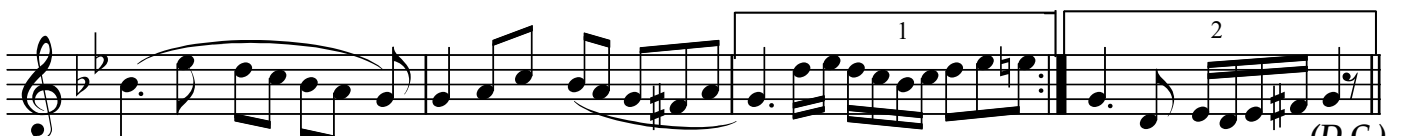
Yok zer re te sel li ne gü lüş ten ne ba kış



tan (SAZ...../.....) tan (SAZ...../.....)



Bir tat lı hu zur al ma ya gel dik Ka la mış



tan ah Kala mış tan(SAZ...../.....) tan(SAZ...../.....) (D.C.)

Yok başka yerin lûtfu ne yazdan ne de kıştan

Meyan sazı

Ağırlaşarak İ s tan bu lu sev mez segö niil aş kı ne an

lar aş kı ne an lar (SAZ...../.....)

Düş sün su ya yer yer e ri sin es ki za man

lar es ki za man lar (SAZ...../.....)

Sar sın bi zi ak şam da şa rap ren gi du man

lar şa rap ren gi du man lar(SAZ...../.....) tan

Karar

Dr.Semra Özgün
16.05.2001

Yok başka yerin lûtfu ne yazdan ne de kıştan
Bir tatlı huzur almaya geldik Kalamıştan
Yok zerre teselli ne gülüşten ne bakıştan
Bir tatlı huzur almaya geldik Kalamıştan

İstanbulu sevmeyse gönül aşkı ne anlar
Düşsün suya yer yer erisin eski zamanlar
Sarsın bizi akşamda şarap rengi dumanlar
Bir tatlı huzur almaya geldik Kalamıştan