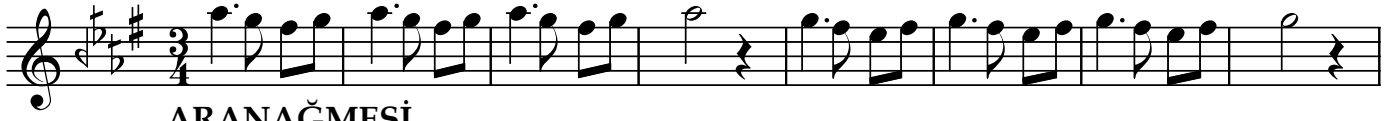


Usûl: Semâi

♩ = 96

"Yıllar yılı uslanmadı"
"Şu göğsümde bir deli var"

Beste : Âmir ATEŞ
Güfte : Sadık ATAY



ARANAĞMESİ



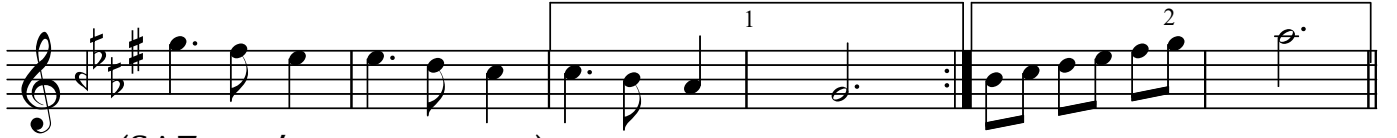
Yıl lar yı lı us lan ma dı Bil mi yo rum ne yi a



rar Gö nül di yor lar a dı na Şu göğ süm de



bir de li var Şu göğ süm de bir de li var



(SAZ...../.....) (SAZ...../.....)(SAZ...../.....)



At di yor lar a ta mam ki Sat di yor lar sa ta mam



ki Tut di yor lar tu ta mam ki Şu göğ süm



de bir de li var Şu göğ süm de bir de li var



(SAZ...../.....) (SAZ...../.....) (SAZ...../.....)

"Yıllar yılı uslanmadı"
"Şu göğsümde bir deli var"

Kış or ta sı yaz is ti yor Her an gü
ler yüz is ti yor Söy len me dik
söz is ti yor Şu göğ süm de bir de li
var Şu göğ süm de bir de li var

(SAZ...../.....) (SAZ...../.....) (SAZ...../.....)

Dr.Semra Özgün
Nisan-2008
Kaynak:Â.Ateş

Yıllar yılı uslanmadı
Bilmiyorum neyi arar
Gönül diyorlar adına
Şu göğsümde bir deli var .

At diyorlar atamam ki
Sat diyorlar satamam ki
Tut diyorlar tutamam ki
Şu göğsümde bir deli var .

Kış ortası yaz istiyor
Her an güler yüz istiyor
Söylenmedik söz istiyor
Şu göğsümde bir deli var .