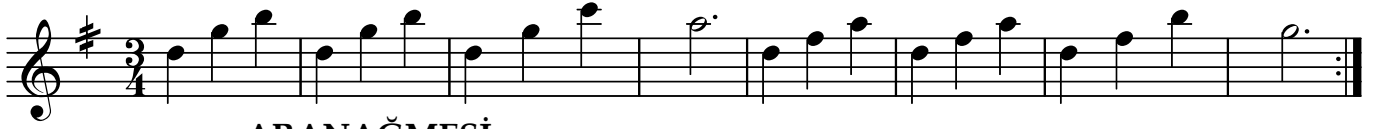


MÂHUR ŞARKI

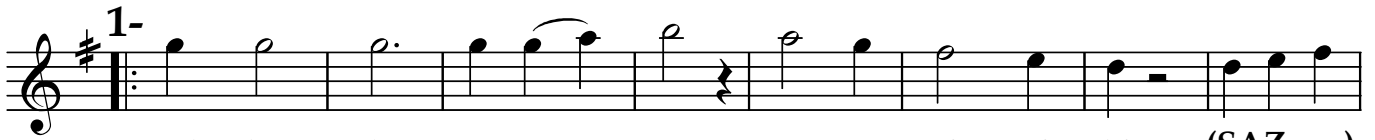
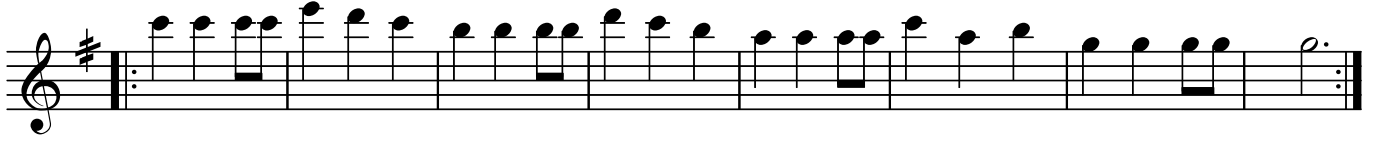
Usûl; Semâi

"Yıllardır yüzünü görmemiş gibi"

Beste; İrfan ÖZBAKIR
Güfte; İbrahim ÖZORAL



ARANAĞMESİ



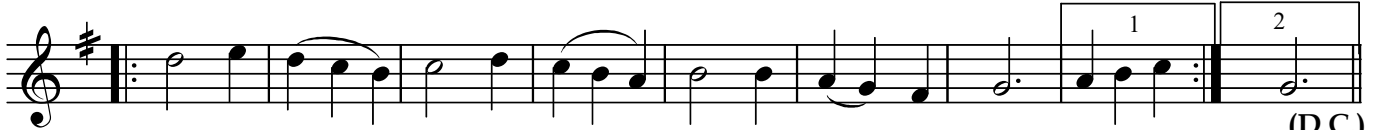
Yıl lar dır yü zü nü gör me miş gi bi (SAZ.....)



Se si ni de san ki duy ma mış gi bi (SAZ.....) (SAZ.....)



Has re tin i çim de ya nan kor gi bi (SAZ.....)



Öz le dim öz le dim öz le dim se ni (SAZ.....) (SAZ.....) (D.C.)



Mut suz luk gön lü mün şar kı sı gi bi (SAZ.....)



Sen siz lik bah tı mın ka ra sı gi bi (SAZ.....)



Has re tin kal bi min ya ra sı gi bi (SAZ.....)

"Yıllardır yüzünü görmemiş gibi"

Öz le dim öz le dim öz le dim se ni (SAZ....) (SAZ) (D.C.)

Bil mem ki na sıl da du ru rum sen siz (SAZ....)

Sa rar mış sol muş sun ben den ha ber siz (SAZ.....) (SAZ.....)

Sev gi lim bir gü nüm geç mi yor sen siz (SAZ.....)

Öz le dim öz le dim öz le dim se ni (SAZ) (SAZ)

Dr.Semra Özgün
Mart-2022

-1--

Yıllardır yüzünü görmemiş gibi
Sesini de sanki duymamış gibi
Hasretin içimde yanan kor gibi
Özledim özledim özledim seni

-2-

Mutsuzluk gönlümün şarkısı gibi
Sensizlik bahtımın karası gibi
Hasretin kalbimin yarası gibi
Özledim özledim özledim seni

-3-

Bilmem ki nasılda dururum sensiz
Sararmış solmuşsun benden habersiz
Sevgilim bir günüm geçmiyor sensiz
Özledim özledim özledim seni