

## BAYATI ŞARKI

Usûl: Curcuna -Y.semâi

"Yıllarca özlem , gönlümde elem"

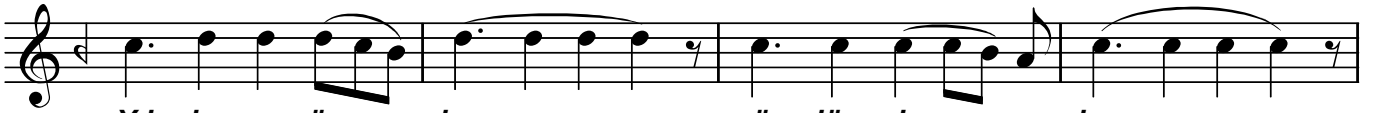
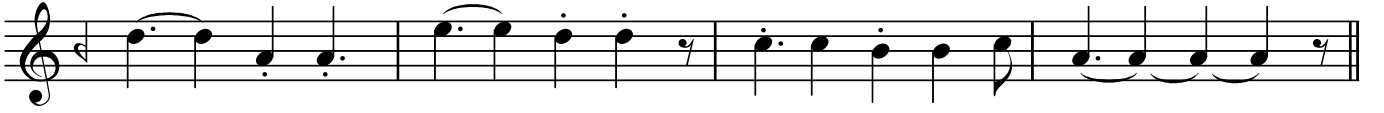
Beste: Dr. Alâeddin YAVAŞCA

Güfte: Mebrûke ÇAĞLA

(Beste tar:11.09.1973-Vakıf Gureba Hast.)



### ARANAĞMESİ



Yıl lar ca öz lem gön lüm de e lem



Be nim son bes tem o sen sin iş te (SAZ...../.....)



I şık sız ka lan aş kın la ya nan (SAZ../..)



Hep se ni a nan o be nim iş



te (SAZ...../.....)



Le vent tir bo yu (SAZ...../.....) öz lü dür so yu (SAZ../.....)

"Yıllarca özlem , gönlümde elem"

Güç lü dür hu yu o sen sin iş te (SAZ../.....)

Mâ zî de ka lan (SAZ..../.....) der din le so lan (Yürük semâi) Gün le ri sa yan o be nim iş te (SAZ...../.....)

Ağ lat ma ye ter öl mek ten be ter İn li yor nağ men cev ri ne son ver

Zeh rol du hayat İn cit me ya şat Bir ker re ols un a ş kı ma ses ver

KARAR

Dr.Semra Özgün  
Mart-2006

Yıllarca özlem , gönlümde elem  
Benim son bestem , o sensin işte .  
Işıksız kalan , aşkınla yanan  
Hep seni anan , o benim işte .

Leventtir boyu , özlüdür soyu  
Güçlüdür huyu , o sensin işte  
Mâzide kalan , derdinle solan  
Günleri sayan , o benim işte .

Ağlatma yeter , ölmekten beter  
İnliyor nağmen , cevrine son ver  
Zehroldu hayat , incitme yaşat  
Bir kerre olsun , aşkıma ses ver .