

## RAST ŞARKI

"Öyle güzel ki gözlerin"  
"Sevdâ basamağı"

Beste : Yılmaz YÜKSEL  
Güfte : Cemal BORA

Usûl ; Düyek



ARANAĞMESİ



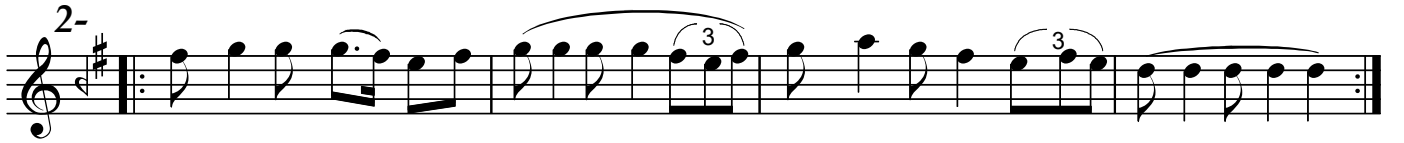
Öy le gü zel ki göz le rin Bak ma sı nı bir bil sen



Öl dü rür mah ve der sin Yak ma sı nı bir bil sen



Öl dü rür mah ve der sin Yak ma sı nı bir bil sen (SAZ...)



Aş kın i rem ba ğı nı Bu genç li ğin ça ğı nı



Sev dâ ba sa ma ğı nı Çık ma sı nı bir bil sen



Sev dâ ba sa ma ğı nı Çık ma sı nı bir bil sen (SAZ.....)

"Öyle güzel ki gözlerin"  
"Sevdâ basamağı"

The image shows a musical score for a song. It consists of three staves of music in G major (one sharp) and 3/4 time. The first staff starts with a treble clef, a key signature of one sharp (F#), and a 3-measure rest. The melody is written in a single line. The lyrics are: "Bil sen ki her gü nü mün Sen siz ge çen öm rü mün". The second staff continues the melody with lyrics: "Sa na kar şı gön lü mün Çarp ma sı nı bir bil sen". The third staff repeats the second line of the melody and lyrics. There are triplets indicated by a '3' above the notes in the second and third staves. The score ends with a double bar line.

Bil sen ki her gü nü mün Sen siz ge çen öm rü mün

Sa na kar şı gön lü mün Çarp ma sı nı bir bil sen

Sa na kar şı gön lü mün Çarp ma sı nı bir bil sen

Dr.Semra Özgiin  
Ocak-2012

Öyle güzel ki gözlerin  
Bakmasını bir bilsen  
Öldürür mahvedersin  
Yakmasını bir bilsen

Aşkın irem bağı  
Bu gençliğin çağını  
Sevdâ basamağını  
Çıkmasını bir bilsen

Bilsen ki her günümün  
Sensiz geçen ömrümün  
Sana karşı gönlümün  
Çarpmasını bir bilsen