

MAHUR ŞARKI

Şöyle bir gelsen görünsen ,sevdiğim kim görseler

Usûl: Aksak

♩ = 126

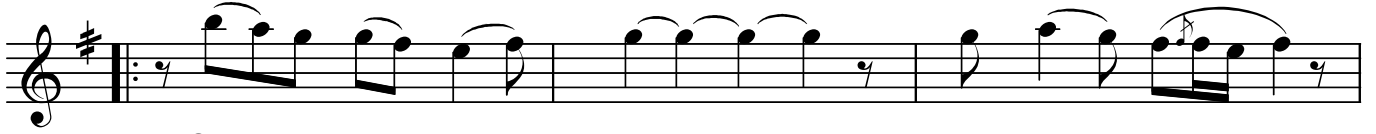
Beste: Prof.Dr.Alâeddin YAVAŞCA

Güfte: Tümay Başer ÜÇOK

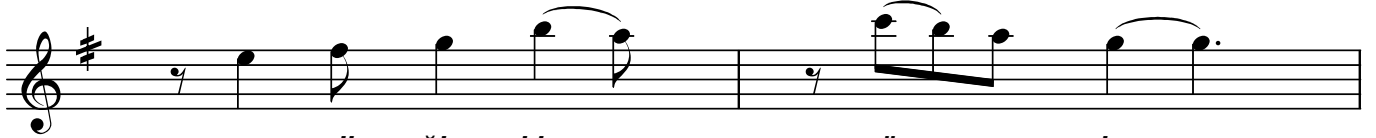
(Beste tar.:22.Mart.2002-Vişnezâde)



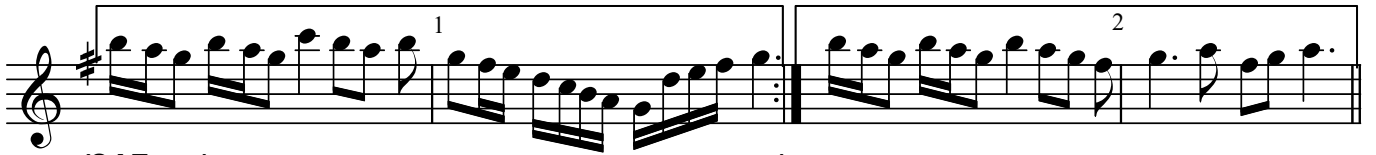
ARANAĞMESİ



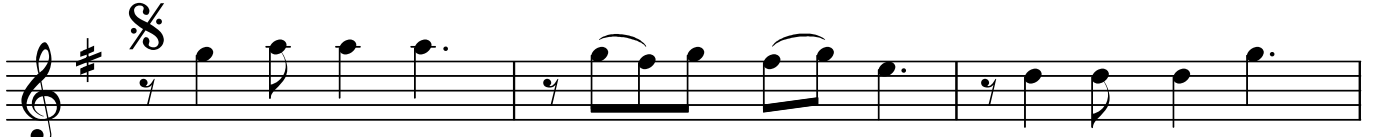
Şöy le bir gel sen gö rün sen



sev di ğim kim gör se ler



(SAZ...../.....) (SAZ...../.....)



Öm re sığ maz sev gi ler var an la tıl maz
Kal be sığ maz sev gi ler var an la tıl maz



sor sa lar (SAZ...../.....)
sor sa lar



Öm re sığ maz sev gi ler var an la tıl maz
Kal be sığ maz sev gi ler var an la tıl maz



sor sa lar (SAZ...../.....)
sor sa lar

"Şöyle bir gelsen görünsen sevdiğim kim görseler"

Sen mi küs kün ben mi yor gun gün mü sol gun

gör se ler (SAZ...../.....)

Sen mi küs kün ben mi yor gun gün mü sol gun

gör se ler (SAZ...../.....)

Dr.Semra
.Özgün

**Şöyle bir gelsen görünsen ,sevdiğim kim görseler
Ömre sığmaz sevgiler var ,anlatılmaz sorsalar
Sen mi küskün ,ben mi yorgun ,gün mü solgun görseler
Kalbe sığmaz sevgiler var ,anlatılmaz sorsalar**