

NİHÂVEND ŞARKI

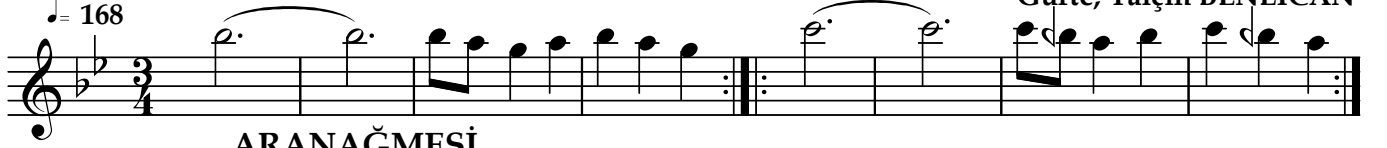
Usûl; Semâi

"Yıldızlar saçılmış inciler gibi"

Beste; Avni ANIL

Güfte; Yalçın BENLİCAN

♩ = 168



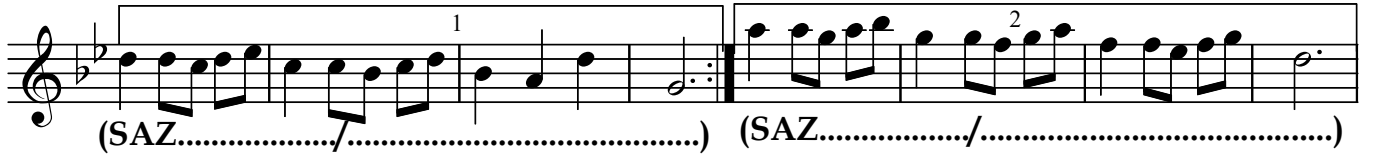
ARANAĞMESİ



Yıl dız lar sa çıl mış



in ci ler gi bi (SAZ...../.....)



(SAZ...../.....) (SAZ...../.....)



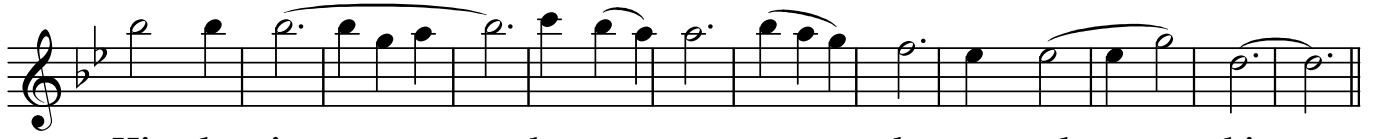
Sa çı na süs di ye di ze sim ge lir



Sa çı na süs di ye di ze sim ge lir



(SAZ...../.....)



His le rim bu ge ce öy le gü zel ki



U za nıp meh tâ bı ö pe sim ge lir



U za nıp meh tâ bı ö pe sim



ge lir (SAZ...../.....)

"Yıldızlar saçılmış inciler gibi"

Me lek ler çev rem de
dö nü yor san ki (SAZ...../.....)
san ki (SAZ...../.....)
Se nin le cen ne te gi de sim ge
lir Se nin le cen ne te gi de sim
ge lir (SAZ...../.....)
Mev sim ler sev gin le
dö nü yor san ki (SAZ...../.....)
san ki (SAZ...../.....)
Sa rı lıp dün ya yı ö pe sim ge lir
Sa rı lıp dün ya yı ö pe sim ge lir SON

Dr.Semra Özgün
Temmuz-2019

Yıldızlar saçılmış inciler gibi
Saçına süs diye dizesim gelir
Hislerim bu gece öyle güzel ki
Uzanıp mehtâbı öpesim gelir

Melekler çevremde dönüyor sanki
Seninle cennete gidesim gelir
Mevsimler sevginle dönüyor sanki
Sarılıp dünyayı öpesim gelir