

# MAHUR YÜRÜK SEMÂİ

"Yine zevrak-ı derûnum kırılıp kenare düştü"

Beste ; Hammamizâde  
İsmâil Dede Efendi  
Güfte ; Şeyh Galip

Usûl: Yürük Semâi



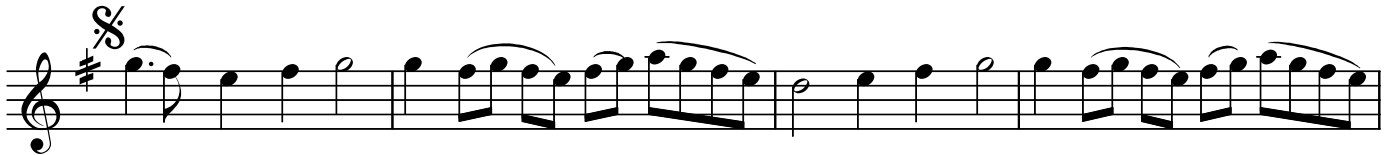
Ah yi ne zev ra kı de rû num yi ne zev



ra kı de rû num kırılıp ke na re düş



dü be li yâ rim (SAZ...../.....)



Ah da ya nır mı şî şe dir bu da ya nır mı şî şe dir  
Ah Ki mi ter ki na mu şâ ne ki mi ter ki nâ mu şâ



bu re hi seng sa re düş dü be li ya  
na ki mi i ti bâ ra düş dü be li yâ



rim (SAZ.../.....) Yâr yâr dil de ni hâ  
rim



num (SAZ.../.....) Dost dost ka şı ke ma



num Ta kat mı ge lir o çe ş mi mes te el



bet de o lur gö ren şî kes te (SAZ.../.....)

"Yine zevrak-ı derûnum kırılıp kenare düştü"

Yâr yâr af fey le e fen dim (SAZ.....)

Ah re hi Mev le vi de Ga lib re hi Mev

le vi de Ga lib bu sı fat la kal dı hay

ran be li yâ rim (SAZ)

Dr. Semra Özgin  
12.11.2000

Yine zevrak-ı derûnum kırılıp kenâre düştü  
Dayanır mı şişedir bu reh-i seng-sare düştü  
Reh-i Mevlevide(Galib)bu sıfatla kaldı hayran  
Kimi terk-i nam ü şâne,kimi i'tibâre düştü

Yâr yâr dilde nihanım,dost dost kaşı kemânım  
Takatmı gelir o çeşm-i meste elbette olur gören şikeste  
Yâr yâr af eyle efendim