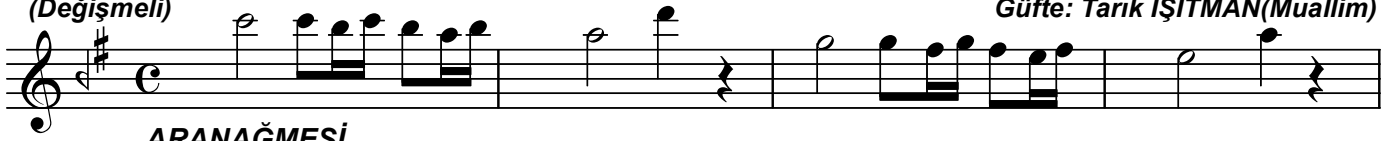


MUHAYYER ŞARKI

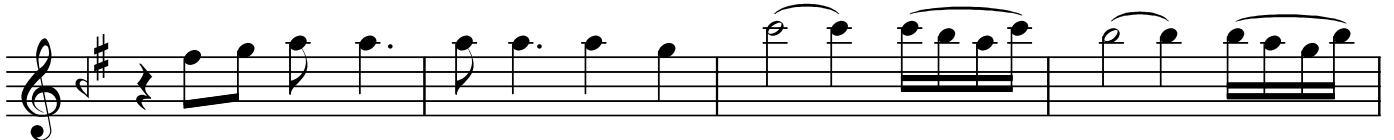
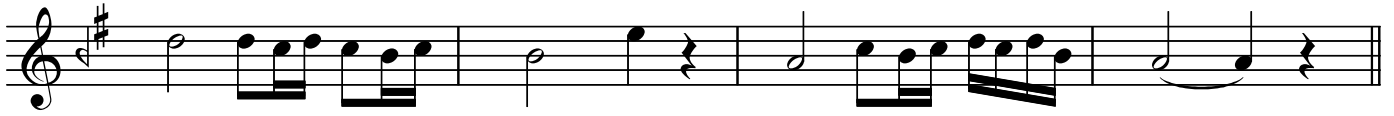
"Yine dumanlı dağlar yollar geçilmez oldu"

Sofyan+Curcuna
(Değişmeli)

Beste: Sadettin KAYNAK
Güfte: Tarkan İŞİTMAN (Muallim)



ARANAĞMESİ



Yi ne du man lı dağ lar dağ lar dağ lar dağ



lar dağ lar dağ lar (SAZ...../.....) yol lar ge çil mez ol



du

(SAZ...../.....)



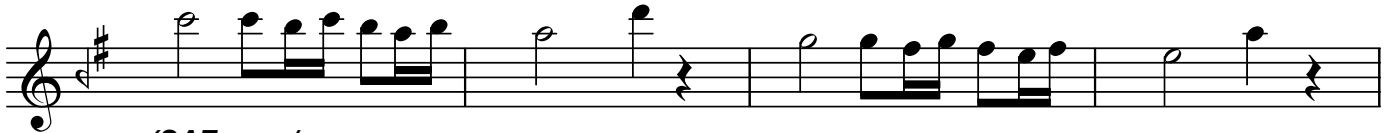
U zak ta bir ses ağ lar yö nü se çil mez ol du



Ba na te sel li yâr dı (SAZ.../.....) be ni se ver ok şar dı (SAZ.../.....)



Ba ha rı mı kış sardı su lar i çil mez ol du



(SAZ...../.....)



.....)

Yine dumanlı dağlar yollar geçilmez oldu

Gül ler a çıl sın di ye bül bül bek ler ba ha rı

So ra rım gök de a ya u çup gi den o yâ ri

vay vay vay vay

Dert li a kı yor su lar kı şa ben ze di ba har

Va kit siz yağ dı bu kar çi çek ler aç dı sa rı

S.Özgün

**Yine dumanlı dağlar ,yollar geçilmez oldu
Uzakta bir ses ağlar,yönü seçilmez oldu
Bana teselli yârdı,beni sever okşardı
Baharımı kış sardı,sular içilmez oldu
Güller açılın diye bülbül bekler baharı
Sorarım gökde aya uçup giden o yâri
Dertli akıyor sular kışa benzedi bahar
Vakitsiz yağdı kar çiçekler açdı sarı
Bana teselli yârdı,beni sever okşardı
Baharımı kış sardı sular içilmez oldu**