

## KÜRDİLİHİCAZKÂR ŞARKI

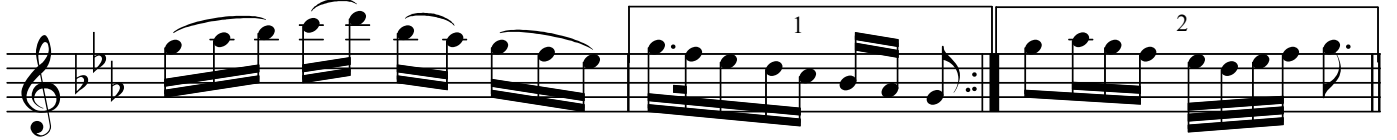
"Yetmez mi yıllarca çektiğin çile"

Beste:Avni ANIL  
Güfte:

Usûl:Curcuna



Yet mez mi yıl lar ca çek ti ğin çi le



çek ti ğin çi le (SAZ../.....) le (SAZ../.....)



Yi ne de dert a rar du rur sun gö  
San mam ki bah ti yâr o lur sun gö



nül Yi ne de dert a rar  
nül San mam ki bah ti yâr



du rur sun gö nül (SAZ../.....) nül (SAZ../.....)  
o lur sun gö nül (SAZ../.....) nül (SAZ../.....)



Es ki gün le re dön sen de yi ne



dön sen de yi ne (SAZ../.....) ne (SAZ../.....)

Dr.Semra Özgin  
Amerika-2006

Yetmez mi yıllarca çektiğin çile  
Yine dert arar durursun gönül  
Eski günlere dönsen de yine  
Sanmam ki bahtiyâr olursun gönül