

## NIHÂVEND ŞARKI

Usûl: Düyek  
♩ = 256

"Yeşili mavisi alı moruyla"

Beste: Bilge ÖZGEN  
Güfte: Yavuz ÖZGÜR



ARANAĞMESİ



Ye ş i li ma vi si a lı mo ruy la (SAZ...../.....)



Ye di renk ı ş ık lı her ba k ı ş ıy la (SAZ...../.....)



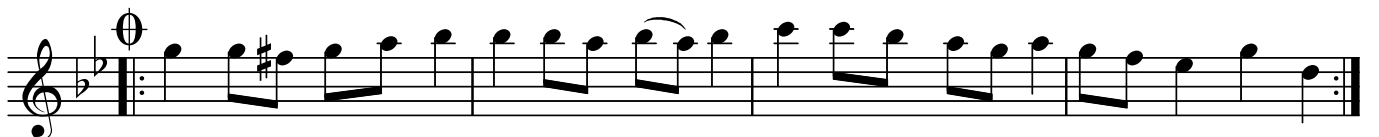
Du dak ta gü lü ş ü gö zün de yaş la Bu sev gi (SAZ...../.....)



var mıy dı (SAZ...../.....)şim di ne ol du (SAZ..../.....)



Bu sev gi var mıy dı (SAZ) şim di ne ol du (SAZ.....) du (SON) (D.C.)



Göz le ri bu ğ u lu saç la r ı tül dü Kal bi me ta k ı l ı sa r ı bir gül dü

"Yeşili mavisi alı moruyla"

Be nim le ağ la dı be nim le gül dü Bu sev gi  
(SAZ...../.....) var mıy dı (SAZ...../.....)  
şim di ne ol du (SAZ...../.....)

Dr. Semra Özgün  
Kasım-2023

Yeşili, mavisi, alı, moruyla  
Yedi renk ışıklı, her bakışıyla  
Dudakta gülüşü, gözünde yaşla  
Bu sevgi var mıydı, şimdi ne oldu

Gözleri buğulu, saçları tül dü  
Kalbime takılı sarı bir güldü  
Benimle ağladı, benimle güldü  
Bu sevgi var mıydı, şimdi ne oldu