

SULTANİYEGÂH FANTEZİ

"Yaz mevsimidir aşka heveslendi bu gönlüm"

Usûl; Aksak/Semâi
=108

Beste; Erol SAYAN
Güfte; Bekir S.ERDOĞAN



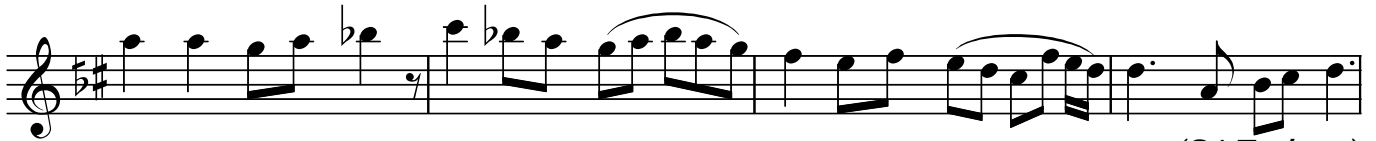
GİRİŞ ARANAĞMESİ



Yaz mev si mi dir aş ka he ves len di bu gön lüm (SAZ.../.....)



Ney çen gi ko puz mey i le bes len di bu gön lüm (SAZ.../.....)



Ar tık su sa maz bir ke re ses len di bu gön lüm (SAZ.../.....)



Hiç böy le de ringönlüme düş mez di bu sev da (SAZ.../.....) da SON



Kâr et me di bez tür be ne bel bağ la yı ver dim (SAZ.../.....)



Rû hum da ki sel ler le co şup çağ la yı ver dim (SAZ.../.....)



Rab bim bu sa bah cû şa ge lip ağ la yı ver dim

"Yaz mevsimidir aşka heveslendi bu gönlüm"

♩ = 54

GEÇİŞ ARANAĞMESİ

İ sâ gi bi gök ler de e sâ tir le
şe bil sem Yû nus gi bi
cis mim le mi sa fir le şe bil sem
Aş kın la Ne sî mî gi bi
kâ fir le şe bil sem

Dr.Semra Özgün
Nisan-2020

Yaz mevsimidir aşka heveslendi bu gönlüm
Ney, çengi, kopuz, mey ile beslendi bu gönlüm
Artık susamaz bir kere seslendi bu gönlüm
Hiç böyle derin gönlüme düşmezdi bu sevda

Kâr etmedi bez, türbene bel bağlayıverdim
Rûhumdaki sellerle coşup çağlayıverdim
Rabbim bu sabah cûşa gelip ağlayı verdim
Hiç böyle derin gönlüme düşmezdi bu sevda

İsâ gibi göklerde esâtirleşebilsem
Yûnus gibi cismimle misafirleşebilsem
Aşkınla Nesîmî gibi kâfirleşebilsem
Hiç böyle derin gönlüme düşmezdi bu sevda