

KÜRDİLİHİCAZKÂR ŞARKI

Usûl ; Curcuna

"Yârin dudağından getirilmiş bir katre alevdir"

Beste ; Sadun AKSÛT
Güfte ; Ahmet HÂŞİM



ARANAĞMESİ



Yâ rin du da ğın dan



ge ti ril miş bir kat re a lev



dir bu ka ran fil (SAZ...../.....) fil (SAZ...../.....)



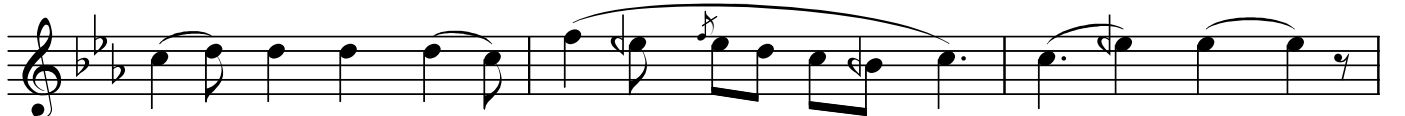
Ru hum a cı sın dan bu nu bil di (SAZ.....)
Gön lüm o na per vâ ne ke sil di



Ru hum a cı sın dan bu nu bil di (SAZ...../.....)
Gön lüm o na per vâ ne ke sil di



di (SAZ...../.....) Düş tük çe vu rul



muş gi bi yer yer kız gın



ko ku sun dan ke le bek ler(SAZ...../.....)