

MÂHUR ŞARKI

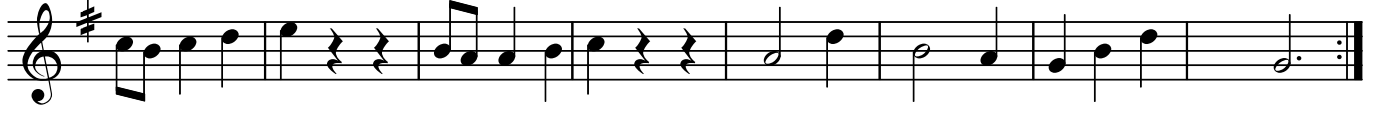
"Yârin arkasından yana yakıla"

Beste; Ali Ulvi BARADAN
Güfte; Yüksel ŞATOĞLU

Usûl; Semâi



KODA.....



Yâ rin ar ka sîn dan ya na ya kı la Has re tiy



le so lan gül ler ağ la sîn sîn Yâ ri



le bir lik te güle ka tı la Yay la yay la ge zen



sel ler ağ la sîn (SAZ...../.....)



Ca nan has re tiy le in le yen saz lar (SAZ.....) lar



Aşk sız ge lip ge çen ba har lar yaz lar lar (SAZ.....)



Yâ ri min ba şı na gül ta kan kız lar Yâ ri he ce le yen



dil ler ağ la sîn Sa çı nı ok şa yan yel ler ağ la sîn

Dr.S.Özgün
Mart-2022

Yârin arkasından yana yakıla
Hasretiyle solan güller ağlasın
Yâr ile birlikte güle katıla
Yayla yayla gezen seller ağlasın

Canan hasretiyle inleyen sazlar
Aşksız gelip geçen baharlar yazlar
Yârimin başına gül takan kızlar
Yâri heceleyen diller ağlasın
Saçını okşayan yeller ağlasın