

NIHÂVEND ŞARKI

"Yâ Rab kalbimin (gönlümün) sahibi nerde" *Güfte ve Beste:*

Usûl : Düyek

Dramalı Hasan HASGÜLER



ARANAĞMESİ



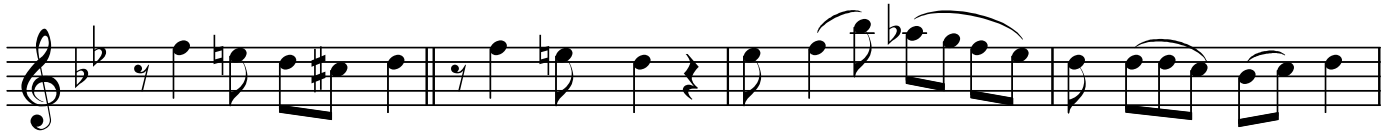
Yâ rab kal bi min sa hi bi ner de (SAZ.../.....) (SAZ.../.....)



A ra dım sor dum o nu her yer de (SAZ.../.....)



(SAZ.../.....) Has re ti dü şür dü be ni der de



(SAZ.../.....) Gur be ti dü şür dü be ni der de



(SAZ.../.....) Yâ rab kal bi min sa hi bi ner de



(SAZ.../.....) Yâ rab câ nımın sa hi bi ner de

Dr.Semra Özgün
Eylül-2008

Yârab kalbimin (gönlümün)sahibi nerde
Aradım sordum onu her yerde
Hasreti düşürdü beni derde
Gurbeti düşürdü beni derde
Yârab kalbimin sahibi nerde
Yârab cânımın sahibi nerde .