

## RAST ŞARKI

Usûl: Semâi

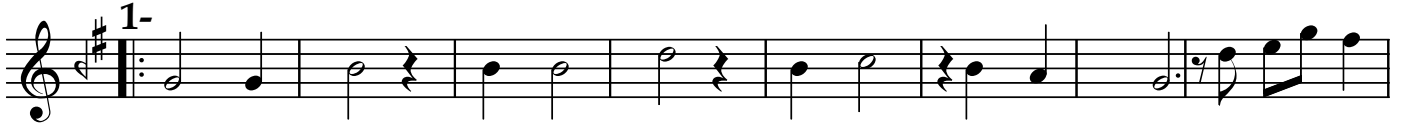
"Yapmacık çiçekler açan yüzünü"

Beste : Âmir ATEŞ  
Güfte : Cemal SAFİ

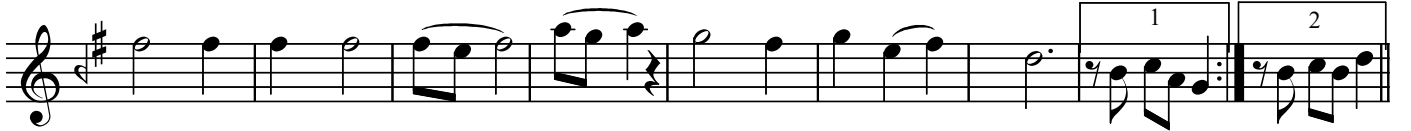
♩=80



ARANAĞMESİ



Yap ma cık çi çek ler a çan yü zü nü (SAZ../....)



Gör mez o lay dım ah gör mez o lay dım (SAZ../...) (SAZ../..)



Be ni böy le der de sa lan i zi ni (SAZ../....)



Sür mez o lay dım ah sür mez o lay dım (SAZ../....) (SAZ) (D.C.)



A te ş i tut mu ş um (SAZ../...) göz gö re gö re (SAZ../.....)



Tev be ler tev be si aş ka bin ke re (SAZ../.....) (SAZ../...)



Be ni can e vim den vur du ğ un ye re (SAZ../.....)



Gir mez o lay dım ah gir mez o lay dım (SAZ../....) (SAZ) (D.C.)

"Yapmacık çiçekler açan yüzünü"

3-

Yol la rı nı göz le di ğim bir an da (SAZ.../.....)

Dağ lar mı yı kıl dı kal dın or ta da

Ya zık böy le aş ka böy le mu ra da (SAZ.../.....)

Er mez o lay dım ah er mez o lay dım (SAZ.../...) (SAZ)

Dr.Semra Özgün  
Mayıs-2008

Yapmacık çiçekler açan yüzünü  
Görmez olaydım , görmez olaydım  
Beni böyle derde salan izini  
Sürmez olaydım , sürmez olaydım .

Ateşi tutmuşum göz göre göre  
Tevbeler tevbesi aşka bin kere  
Beni can evimden vurduğun yere  
Girmez olaydım , girmez olaydım .

Yollarını gözlediğim bir anda  
Dağlar mı yıkıldı kaldın ortada  
Yazık böyle aşka böyle murada  
Ermez olaydım , ermez olaydım .