

NİHÂVEND ŞARKI

Beste : Nihat ADLİM
Güfte : Salih KORKMAZ
Esenkent-05.10.1988

Usûl : Düyek

"Yanakların kır çiçeği"

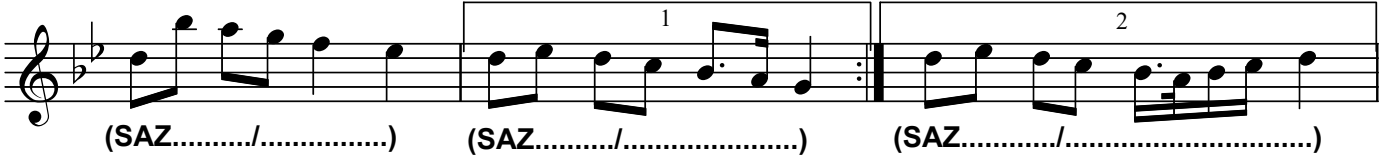
♩=144



ARANAĞMESİ



Ya nak la rın kır çi çe ği Du dak la rın nar çi çe ği



(SAZ...../.....) (SAZ...../.....) (SAZ...../.....)



Sa kın giz le me ger çe ği Ar tık ben siz o la maz sın



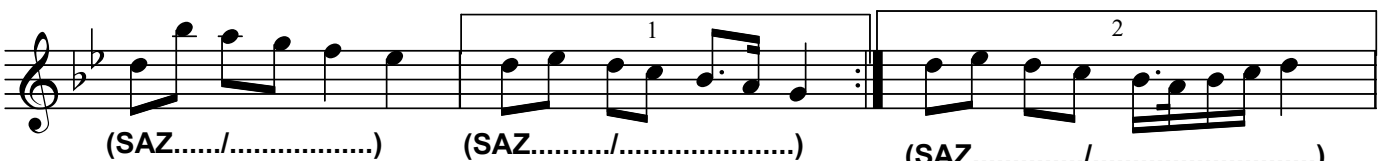
(SAZ...../.....) Saç la rı na gül ler tak tım Şöy le bir dö



nüp te bak tım Sen de öy le iz bı rak tım Ar tık ben siz o la maz sın



Yol la rı mı bek li yor sun He ye can dan tit ri yor sun



(SAZ...../.....) (SAZ...../.....) (SAZ...../.....)

"Yanakların kır çiçeği"

Sı rıl sık lam se vi yor sun Ar tık ben siz o la maz sın

(SAZ...../.....) Ha yâ lin de

hül yân da yım Ge ce le ri rû yan da yım Vus lat de nen

dün yan da yım Ar tık ben siz o la maz sın

Dr.Semra Özgün

SON

-1-

Yanakların kır çiçeği
Dudakların nar çiçeği
Sakın gizleme gerçeği
Artık bensiz olamazsın

-3-

Yollarımı bekliyorsun
Heyecandan titriyorsun
Sırl sıkılam seviyorsun
Artık bensiz olamazsın

-2-

Saçlarına güller taktım
Şöyle bir dönüp te baktım
Sende öyle iz bıraktım
Artık bensiz olamazsın

-4-

Hayâlinde hülyâdayım
Geceleri rûyandayım
Vuslat denen dünyandayım
Artık bensiz olamazsın