

## ŞEHNAZ ŞARKI

Beste: Prof.Dr.Alâeddin YAVAŞCA  
Güfte: Ayten YAVAŞCA

Usûl: Semâî

"Yalnızlığın girdabında seni arıyorum"  
"Çelişkili ruh"

(Beste tar.:7.Eylül.2002 - Bodrum)



### ARANAĞMESİ



Yal nız lı ğın gir dâ bın da se ni a rı yo



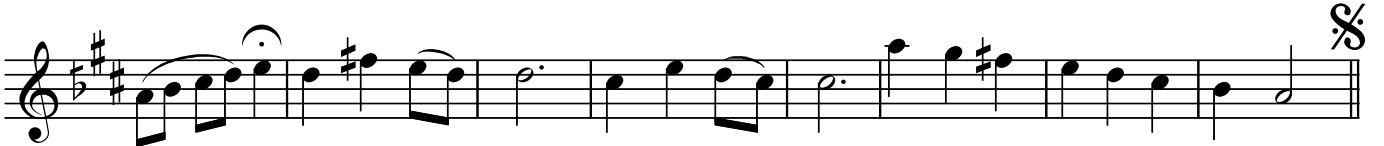
rum (SAZ.../.....) Yanım da ol san da yal nız lı ğı



yal nız lı ğı a rı yo rum Bu gö nül le bir baş ka



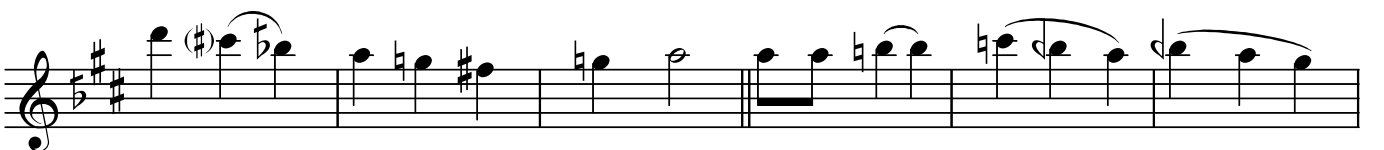
li man mı li man mı a rı yo rum Ya nım da ol



san da sen siz li ği sen siz li ği sen siz li ği a rı yo rum



Ne den bu çe liş ki ler i çin de



i çin de ya şı yo rum Bu gö nül baş ka

## "Yalnızlığın girdabında"

bir li man is te mez bi li yo rum

Da i ma ne fe si ni duy mak duy mak

is ti yo rum Son su za dek se nin le se nin le

ya şa mak se nin le ya şa mak is ti yo rum İ na ki sev di

ğim se ni pek çok çok se vi yo rum

Dr.S.Özgün

SON

*Yalnızlığın girdâbında seni arıyorum  
Yanımda olsan da yalnızlığı arıyorum  
Bu gönülle bir başka liman mı arıyorum  
Yanımda olsan da sensizliği arıyorum*

*Neden bu çelişkiler içinde yaşıyorum  
Bu gönül başka bir liman istemez biliyorum  
Daima nefesini duymak istiyorum  
Sonsuza dek seninle yaşamak istiyorum*

*İnan ki sevdiğim seni pek çok seviyorum*