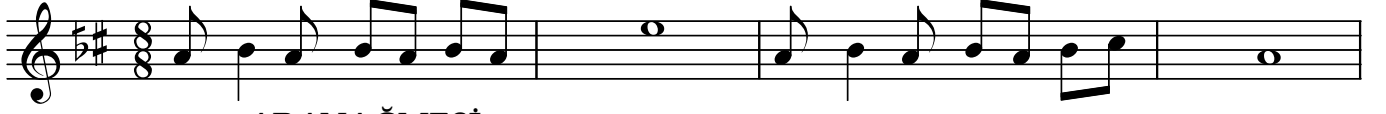


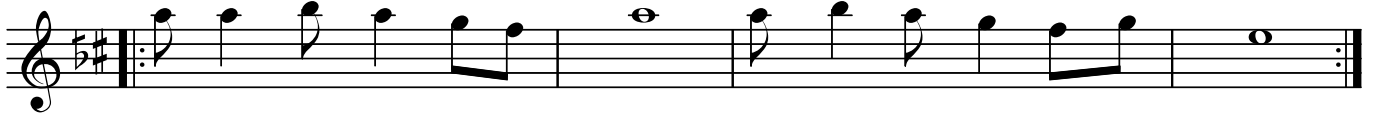
"Yalancının birine kapıldı kandı gönül"

Güfte ve Beste ;
Necdet TOKATLIOĞLU

Usûl ; Düyek



ARANAĞMESİ



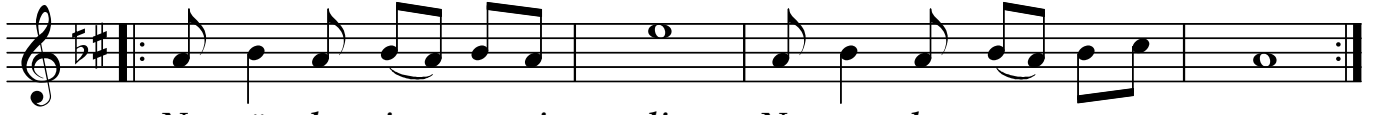
Ya lan cı nın bi ri ne Ka pıl dı kan dı gö nül
Ne es me rin de ve fâ Ne kum ra lın da sa fâ



İ nan dı yan dı yi ne
Hep sin de tür lü ce fâ



Çe kil mez ol du ö mür (SAZ...../.....) mür
Çe kil mez ol du ö mür mür



Ne göz le rin ye şı li Ne saç la rın sa rı sı



Geç ti yo lun ya rı sı



Çe kil mez ol du ö mür (SAZ...../.....) mür (D.C.)
mür (SON)

Dr.Semra Özgün
Ağustos-2014

Yalancının birine
Kapıldı kandı gönül
İnandı yandı yine
Çekilmez oldu ömür

Ne gözlerin yeşili
Ne saçların sarısı
Geçti yolun yarısı
Çekilmez oldu ömür

Ne esmerinde vefâ
Ne kumralında safâ
Hepsinde türlü cefâ
Çekilmez oldu ömür