

KÜRDİLİHİCAZKÂR ŞARKI

"Yalancıdır hep aynalar"

Beste:Selahattin PINAR

Güfte:Rıza Polat AKKOYUNLU

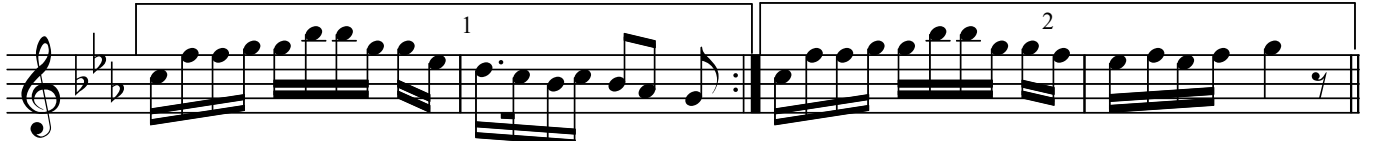
Usûl: Türkaksâğı



Ya lan cı dır hep ay na lar



Gir kal bi me gör ken di ni



(SAZ/.....) (SAZ...../.....)



Ger çek yü zün bir ben de var



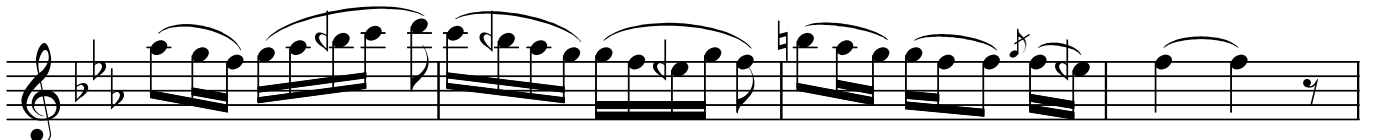
Gir kal bi me gör ken di ni (SAZ.../....) ni



(SAZ/.....)



Kâh gül ler de gül ne fe sin



Kâh bül bül de şak rak se sin



Ne re git sem benim le sin (SAZ...../.....)

"Yalancıdır hep aynalar "

(SAZ...../.....)

Pı nar lar da a kış gi bi

Ha lı lar da na kış gi bi

İlk sev gi de ba kış gi bi (SAZ..../.....)

Gir kal bi me gör ken di ni (SAZ.....) ni SON

Semra Özgün
Nisan-2003

Yalancıdır hep aynalar
Gir kalbime gör kendini
Gerçek yüzün bir bende var
Gir galbime gör kendini

Kâh güllerde gül nefesin
Kâh bülbül de şakrak sesin
Nere gitsem benimlesi
Gir kalbime gör kendini

Pınarlarda akış gibi
Halılarda nakış gibi
İlk sevgide bakış gibi
Gir kalbime gör kendini