

## SEGÂH ŞARKI

Usûl:Düyek

"Yakın gel kaçma ey şuh-i cihan"

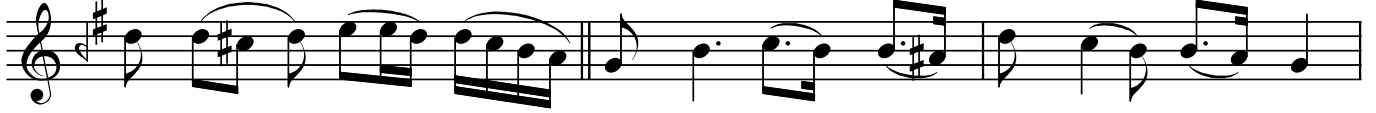
Beste: Dr.Alâeddin YAVAŞCA  
Güfte: Nedim

(Beste tar.:12.07.1955-Sultanahmet)

♩=120



Ya kın gel kaç ma ey şû hi ci han hüs nün



i yan ol sun Ya kın gel kaç ma ey şû hi



ci han hüs nün i yan ol sun (SAZ.....)



.....)



Ba na her bir ni gâ hın mâ ye i â ra  
O lur sa ba ri dil ber böy le şû hi nük



mı cân ol sun Ba na her bir ni gâ hın mâ  
te dan ol sun O lur sa ba ri dil ber böy



ye i â ra mı cân ol sun SON  
le şû hi nük te dan ol sun (SAZ.....)



.....)



Ru hu gül leb le ri mül kâ me ti ser vi

"Yakın gel kaçma ey şûh-i cihan "

re vân ol sun Ru hu gül leb le ri mül kâ  
me ti ser vi re vân ol sun (SAZ.../...)

ARANAĞMESİ

Dr.Semra Özgün  
Nisan-2006

*Yakın gel kaçma ey şûh-i cihan hüsnün iyan olsun  
Bana her bir nigâhın mâye-i âram-ı can olsun  
Rûhu gül , lebleri mülkâmeti serv-i revan olsun  
Olursa bari dilber böyle şûh-i nüktedan olsun .*