

HİCAZKÂR ŞARKI

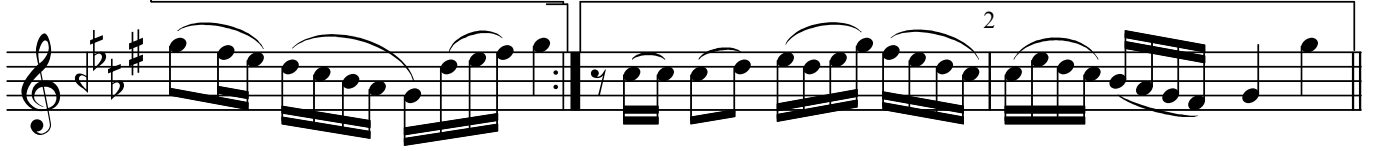
Usûl:Düyek

"Yaklaş bana şirin yüzlü tatlı sözlü yâr"

Güfte ve Beste:
Dr.Alâeddin YAVAŞCA

(Beste tar.:25.03.1953-Haseki Hast.)

♩=120



ARANAĞMESİ



Karar

Dr.Semra Özgün
Nisan-2006

Yaklaş bana şirin yüzlü , tatlı sözlü yâr
İftirâkın ağır gelir güzel gözlü yâr
N'olur benden uzak tutma iltifâtını
İftirâkın ağır gelir güzel gözlü yâr .