

DİLKEŞHÂVERAN ŞARKI

Beste:Dr.Alâeddin YAVAŞCA

Güfte:Mustafa Nâfiz IRMAK

(Beste tar.:02.10.1963-Beşiktaş)

"Yâdında mıdır gizli emellerle yanardık"

Usûl:Aksak

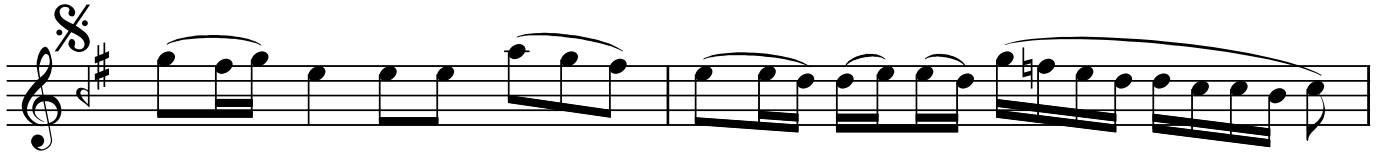
♩=78



Yâ dın da mıdır giz li e mel ler le ya nar



dık (SAZ.../.....) ler le ya nar dık (SAZ.../.....)



Gün ol du ki kuş lar gi bi en
Bil mem ne i çin şim di e lem



gin le re var dık (SAZ.../.....) Gün ol du ki kuş
ler le sa rar dık Bil mem ne i çin



lar gi bi en gin le re var
şim di e lem ler le sa rar



dık (SAZ.../.....) Yıl lar ca se viş dik ka ra sev



dâ mı zı sar dık (SAZ.../.....) Yıl lar ca se viş



dik ka ra sev dâ mı zı sar dık (SAZ.../.....)

Dr.Semra Özgün
Mart-2006

Yâdında mıdır gizli emellerle yanardık
Gün oldu ki kuşlar gibi enginlere vardık
Yıllarca seviştik kara sevdâmızı sardık
Bilmem ne için şimdi elemlemlerle sarardık .