

NIHÂVEND ŞARKI

"Yaşamak var şarkılarda"

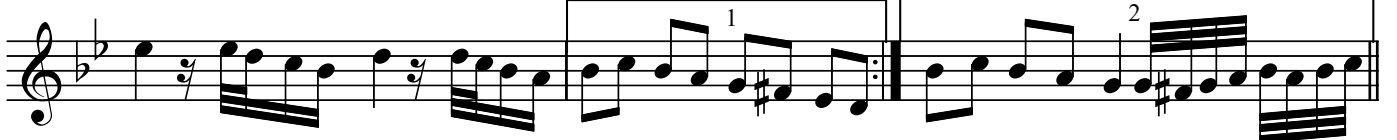
Beste : Fethi KARAMAHMUDOĞLU

Güfte : Şadi KURTULUŞ

Usûl : Sofyan



ARANAĞMESİ



Ya şa mak var şar kı lar da çal e ğ len (SAZ...../.....)



.....) Bir ya lan cı diün ya da yız neş' e len (SAZ.../.....) neş' e len (SAZ.../.....)



Ke der le ri dert le ri at se ver ken (SAZ...../.....)



....)Yaşamak var şar kı lar da çal e ğ len (SAZ...../.....) çal e ğ len (SAZ.../.....)



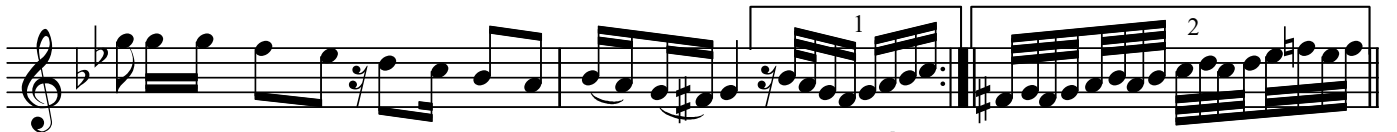
....)Şu nu bu nu dert e din me ken di ne (SAZ...../.....)



Dost bil di ğ in e lem ka tar der di ne (SAZ...../.....) der di ne (SAZ...../.....)



.....) Bi le mez sin in san la rın ren gi ne (SAZ...../.....)



...) Ya şa mak var şar kı lar da çal e ğ len (SAZ.../.....) (SAZ...../.....)



....) Ya şa mak var şar kı lar da çal e ğ len (SAZ.....)