

SULTANİYEGÂH ŞARKI

"Uyandı bülbülüm dumanlı dağda"

Beste; Fahri KOPUZ

Güfte; Nedim Sermet TÖR

Usûl; Yürüksemâi



U yan dı bü l bül ü m du man lı dağ da De rin den



de ri ne fi gâ nı ge lir Ve fâ sız ge ce ye çi men li



bağ da Bo şa nan der di nin des tâ nı ge lir



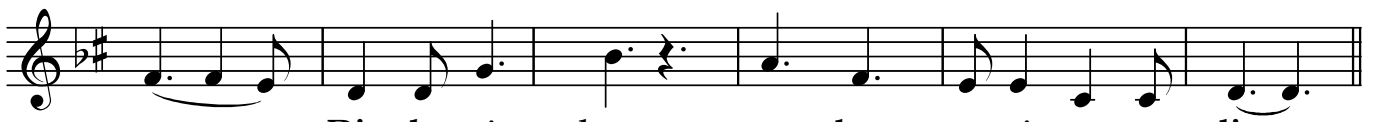
SAZ...../.....



Sa zı nı yu va dan al dı e li ne Do kun du his si nin



in ce te li ne Ka pıl dı rû hu nun co şan se li



ne Din le rû hum aş kın e zâ nı ge lir

"Uyandı bülbülüm dumanlı dağda"



"Uyandı bülbülüm dumanlı dağda"



İş li yor su la ra zi ya lı o ya Öt bül bül cü güm do ya do



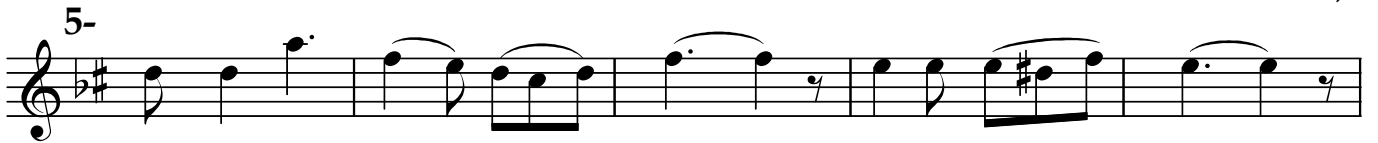
ya Bu ba ğın da bir gün ha zâ nı ge lir



(SAZ...../.....)



.....)



Ye şil li bir dal da eş a rar ken



Ne zen gin e mel ler bes te ler nağ men



(SAZ.../.....) Ha yâ li his si me ye şil lik ler den



Ye şil li dağ la rın el vâ nı ge lir

Dr.Semra Özgün
Mart-2022

-1-

Uyandı bülbülüm dumanlı dağda
Derinden derine figâmı gelir
Vefâsız geceye çimenli bağda
Boşanan derdinin destânı gelir

-2-

Sazını yuvadan aldı eline
Dokundu hissinin ince teline
Kapıldı rûhunun coşan seline
Dinle rûhum aşkın ezânı gelir

-3-

Dinliyor gecenin peri' izârı
İnliyor sesinle gönül pınarı
Yuvanda bulursun yine o yârı
Ağlama bülbülüm zamanı gelir

-4-

Ay doğdu tepeden yayıldı koya
İşliyor sulara ziyalı oya
Öt bülbülcüğüm doya doya
Bu bağında bir gün hazânı gelir

-5-

Yeşilli bir dalda eş ararken
Ne zengin emeller besteler nağmen
Hayâli hissime yeşilliklerden
Yeşilli dağların elvânı gelir