

## RAST ŞARKI

"Şu meçhul âleme bir durak kaldı"

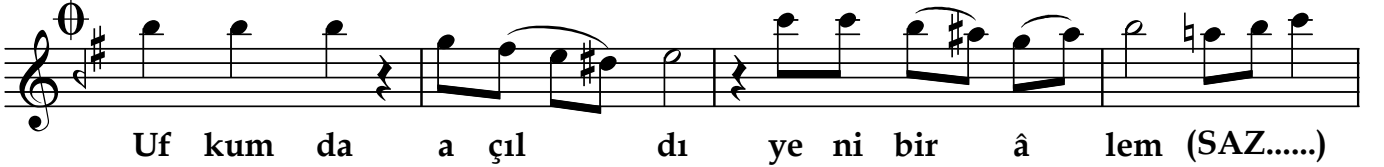
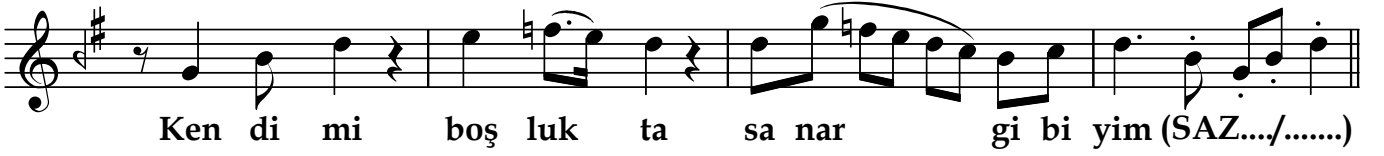
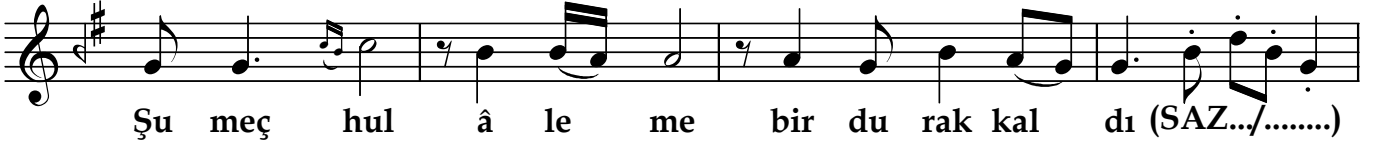
Beste: Arif Sami TOKER

Güfte: Sevim TOKER

Usûl: Düyek



GİRİŞ SAZI



Dr. Semra Özgün  
Kasım - 2022

Şu meçhul âleme bir durak kaldı  
Kendimi boşlukta sanar gibiyim  
Eski sevdâlardan bir hayal kaldı  
Eski günlerimi arar gibiyim

Ufkumda açıldı yeni bir âlem  
Orada mutluluk var mıdır bilmem  
O güzel günlerden bir hüznü kaldı  
Eski günlerimi arar gibiyim