

NIHÂVEND ŞARKI

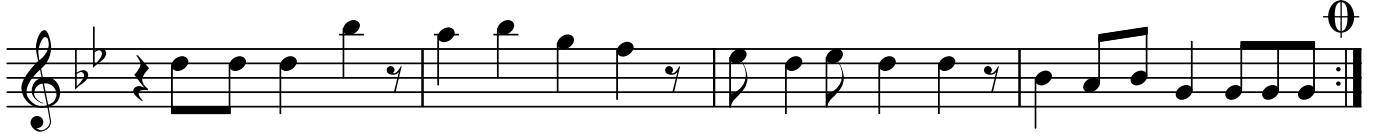
"Şu kalbimin atışında seni seni hissederim"

Usûl; Aksak
=216

Beste; Mahmut OĞUL
Güfte; T.Turan ATASEVER



ARANAĞMESİ



Şu kal bi min a tı şın da Se ni se ni his se de rim



Güne şin her ba tı şın da Se ni se ni his se de rim (SAZ) (SAZ)



A çı la cak fal lar gi bi Çi çek len miş dal lar gi bi



Du da ğım da ballar gi bi Se ni se ni his se de rimSAZ his se de rim (D.C.) (SAZ)



Hep a dı nı he ce ler de Do la şı rım yü ce ler de Şu ka ran lık



ge ce ler de Se ni se ni his se de rim (SAZ.../...) (SAZ.../..)

Dr.Semra Özgün
Kasım-2019

-1-

Şu kalbimin atışında
Seni seni hissederim
Güneşin her batışında
Seni seni hissederim

-Nakarat-

Açılacak fallar gibi
Çiçeklenmiş dallar gibi
Dudağımında ballar gibi
Seni seni hissederim

-2-

Hep adını hecelerde
Dolaşırım yücelerde
Şu karanlık gecelerde
Seni seni hissederim