

NIHÂVEND ŞARKI

"Şu güzeller güzeli yâr gibi geldi bana"

Söz ve Müzik :
Necip MİRKELEMOĞLU

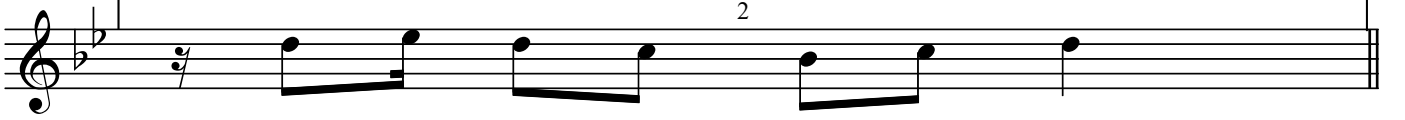
Usûl : Düyek



ARANAĞMESİ



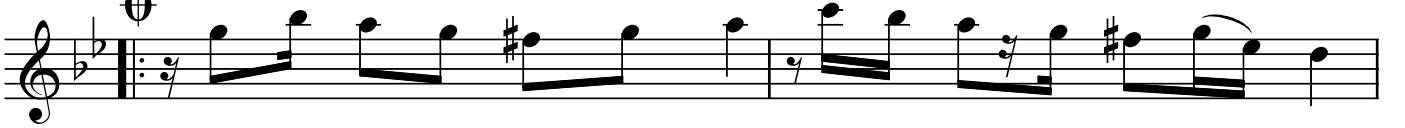
Şu gü zel ler gü ze li yâr gi bi gel di ba na
Gel be nim gon ca gü lüm kal ma dı ta ham mü lüm



yâr gi bi gel di ba na
kal ma dı ta ham mü lüm



Göz le rin de bir mâ nâ var gi bi gel di ba na (D.C.)
Sen siz ha yat İz mir lim zor gi bi gel di ba na



Bir mü na sip za man da me se lâ sa at on da



Bu lu şa lım kor don da der gi bi gel di ba na

Dr.Semra Özgün
Nisan-2012

Şu güzeller güzeli yâr gibi geldi bana
Gözlerinde bir mânâ var gibi geldi bana
Bir münasip zamanda meselâ saat onda
Buluşalım kordonda der gibi geldi bana

Gel benim gonca gülüm kalmadı tahammülüm
Sensiz hayat İzmir'lim zor gibi geldi bana
Bir münasip zamanda meselâ saat onda
Buluşalım kordonda der gibi geldi bana