

GERDÂNIYE ŞARKI

Usûl:Düyek

"Şu dumanlı dağlara çıkıp yatasım gelir"

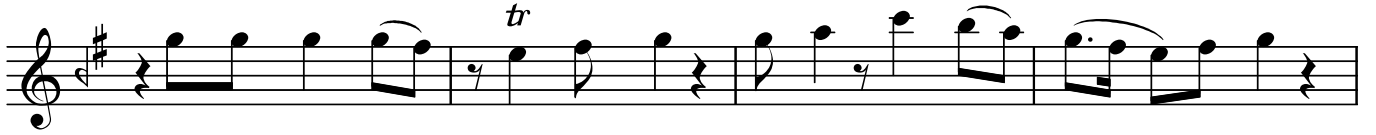
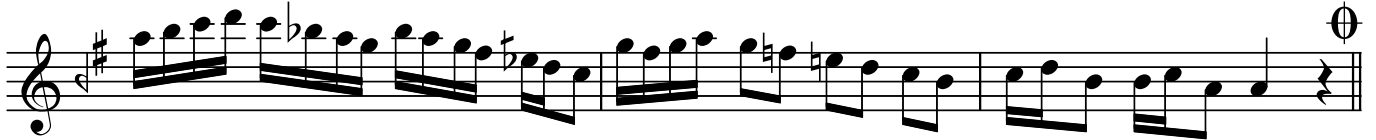
Beste:Dr.Alâeddin YAVAŞCA
Güfte:Dr.Namık GEDİK

♩=132

(Beste tar.:10.09.1978-B.Çekmece)



KODA



Şu du man lı dağ la ra çı kıp ya ta sım ge lir



Ken di mi kol la rı na bir den a ta sım ge lir



Su yu na bir taş gi bi (SAZ.../.....) dü şüp ba ta sım ge lir (SAZ.../.)



Ve be ni bir taş gi bi (SAZ.../.....) sü rük le yip sö ke cek (SAZ.../.....)



Yat tı ğım yer de bel ki yâr göz ya şı dö ke cek

(D.C.) SON



Şu da ğın bağ rı çı p lak (SAZ.../.....) ve e sen ye li var dır (SAZ.../.....)

"Şu dumanlı dağlara çıkıp yatasım gelir"



Ya maç la rın da du man ba şın da du ran kar dır



Kö pük lü su la rın da (SAZ.../.....) a kan bin gö nül var dır(SAZ../.)

Dr.Semra Özgün
Temmuz-2004

**Şu dumanlı dağlara çıkıp yatasım gelir
Kendimi kollarına birden atasım gelir
Suyuna bir taş gibi düşüp batasım gelir**

**Ve beni bir taş gibi sürükleyip sökecek
Yattığım yerde belki yâr gözyaşı dönecek**

**Şu dağın bağı çıplak ve esen yeli vardır
Yamaçlarında duman başında duran kardır
Köpüklü sularında akan bin gönül vardır**

**Ve beni bir taş gibi sürükleyip sökecek
Yattığım yerde belki yâr gözyaşı dönecek**