

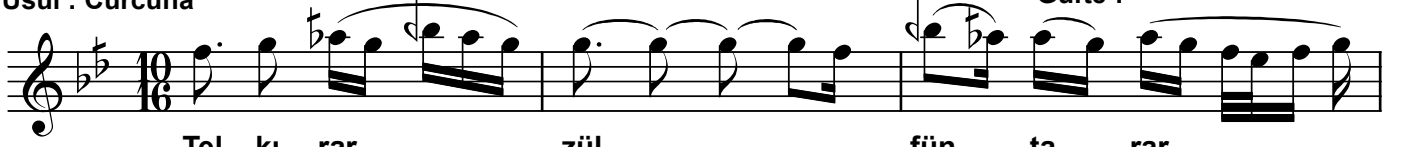
ŞEVKEFZÂ ŞARKI

Tel kırar zülfün tararken şânesi

Beste : Medenî Aziz Efendi

Güfte : -

Usûl : Curcuna



Tel kı rar zül fün ta rar



ken şâ ne si ah



şâ ne si



Ol sa da tî ri ka za
Â h(i) ser keş dir gö nül



her da ne si her
dî vâ ne si dî



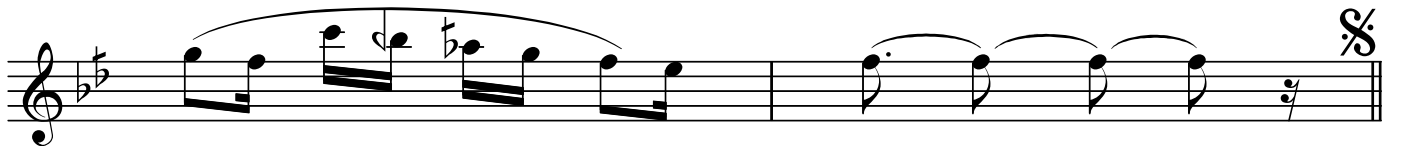
dâ ne si (SAZ...../.....) si (SAZ...../.....) si
vâ ne si



Dil le re düş tü yi ne



ef sa ne si ef



sâ ne si

Tel kırar zülfün tararken şânesi



ARANAĞMESİ



Dr.Semra Özgün
Aralık-2009

Tel kırar zülfün tararken şânesi
Olsa da tîr-î kazâ her dânesi
Dillere düştü yine efsânesi
Ah serkeşdir gönül dîvânesi