

NIHÂVEND ŞARKI

"Tek yıldız parlamıyor bu gönül gecesinde"

Usûl ; Semâi

Beste ; Vecdi SEYHUN
Güfte ; -



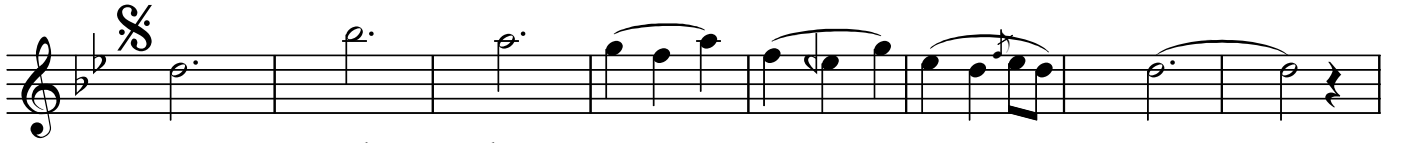
ARANAĞMESİ



Tek yıldız parlamıyor bu gö



nül gece sin de de



Ar tık hic ran ta şı yor
Son ha tı ran ya şı yor



naz lı gü zel se sin de
kal bi min kö şe sin de



Ar tık hic ran ta şı yor
Son ha tı ran ya şı yor



naz lı gü zel se sin de
kal bi min kö şe sin de



Sa rı gü lü bak sol du

"Tek yıldız parlamıyor bu gönül gecesinde"

The image shows a musical score for a song. It consists of three staves of music in a single system. The first staff has the lyrics "şim di aşk bah çe si nin". The second staff has the lyrics "Sa rı gü lü bak sol du". The third staff has the lyrics "şim di aşk bah çe si nin". The music is written in a treble clef with a key signature of one flat (B-flat) and a time signature of 4/4. The notes are mostly quarter and eighth notes, with some slurs and ties. The lyrics are written in a simple, sans-serif font below the notes.

şim di aşk bah çe si nin

Sa rı gü lü bak sol du

şim di aşk bah çe si nin

Dr.Semra Özgün
Mart-2014

*Tek yıldız parlamıyor bu gönül gecesinde
Artık hicran taşıyor nazlı güzel sesinde
Sarı gülü bak soldu şimdi aşk bahçesinin
Son hatıran yaşıyor kalbimin köşesinde*