

NIHÂVEND ŞARKI

"Tatlı bir meltem gibi estin gönlüme canan"

Usûl ; Semâi

Beste ; Neveser KÖKDEŞ
Güfte ; Necmeddin HUNCA



ARANAĞMESİ



Tat lı bir mel tem gi bi es tin gön lü me ca nan Ha ra bet



ti has re tin i nan sev gi lim i nan (SAZ.....) nan (SAZ.....)



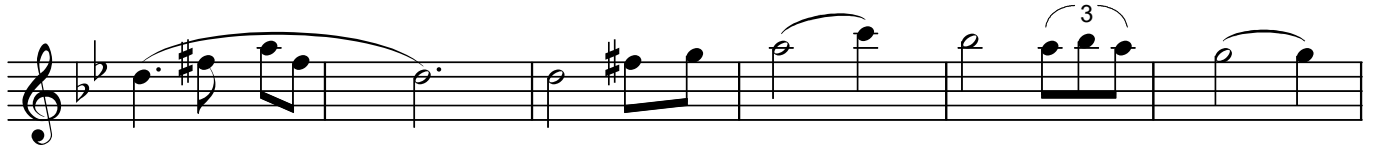
Hül yâ lı ba kış la rın ba na ha yat ve ri yor U za ma



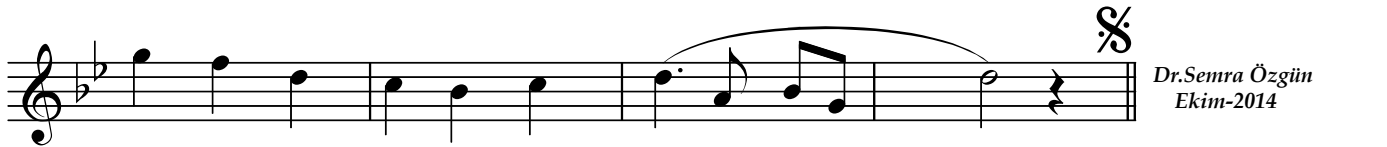
sın bu has ret kal bim se ni se vi yor yor (SAZ.....)



Ü mit do lu bu ha yal çır pı nı yor u fuk



da Hiç kı rık lar son bul sun



vus la tın la şa fak da

Dr.Semra Özgün
Ekim-2014

Tatlı bir meltem gibi estin gönlüme canan
Harabetti hasretin inan sevgilim inan
Hülyâlı bakışların bana hayat veriyor
Uzamasın bu hasret kalbim seni seviyor

Ümit dolu bu hayal çırpınıyor ufukda
Hiçkırıklar son bulsun vuslatınla şafakda
Hülyâlı bakışların bana hayat veriyor
Uzamasın bu hasret kalbim seni seviyor