

# KARCIĞAR ŞARKI

"Tarâvet bahşolup gülzâre jâle"

Beste; Beyoğlu Muhasebecisi  
Sadık Bey

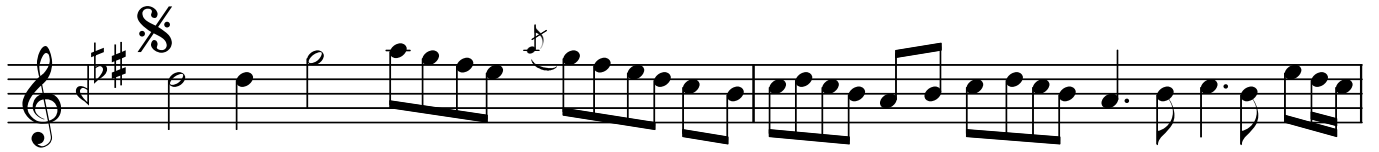
Usûl; Ağır Aksak Semâi



Ah Ta râ vet..... bah..... şo lup..... gül ..... zâ.....



.... re jâ..... le ..... a câ ..... nım



Ah Do nan dı ..... meş' ..... a ..... ley ..... le ..... ba .....  
Ah Na sıl sab..... rey ..... le ... sin..... bül.... bül .....



.... ğı.. lâ..... le ..... ba ..... ğı lâ..... le  
.... bu ... hâ ..... le ..... bül.... bül bu hâ ..... le



Ah Ni hâ li..... gül ..... e... le ..... al ..... dı .....



.... pi... yâ..... le ..... pi... yâ ..... le



Ah No la fer ..... yâ..... da gel ..... se..... et .....



.... se nâ..... le ..... a câ ..... nım

Dr.Semra Özgün  
Haziran\_2021

Tarâvet bahşolup gülzâre jâle  
Donandı meş'aleyle bağ-ı lâle  
Nihâl-i gül ele aldı piyâle  
N'ola feryâda gelse etse nâle  
Nasıl sabreylesin bülbül bu hâle

Tarâvet; Tazelik, taze olma  
Bahş; Bağış, ihsan  
Güzlâr; Gül bahçesi  
Jâle; Kırağı, çiğ  
Nihâl; Taze düzgün fidan, sürgün  
Piyâle; Kadeh, şarap bardağı  
Nâle; İnleme, inilti