

HÜSEYİNİ NAKIŞ AĞIR SEMAİ

Usulü: Aksak Semaî

"Tal'atın devr-i kamerde mihri alem-tâb eder"

Beste : Zaharya Efendi

Güfte : Nâfiz (18.yy)

♩ = 112



Tâl a tın dev ri ka mer de mih ri â lem
Nâ fi zâ ben böy le bir mes ti te gâ fül



tâb e der Sey ret on dör dün de ol meh
gör me dim Her ni gâ hı çeş mi bir rem



â le mi meh tâb e der Mih ri
zi ni hân iş râb e der



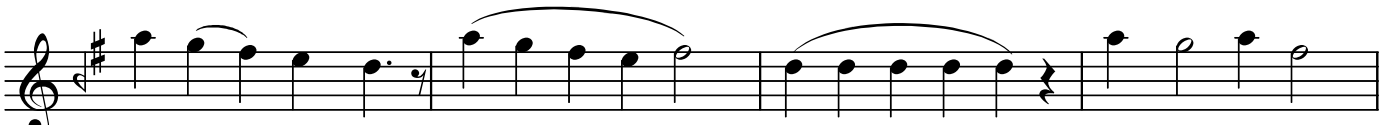
dı rah şâ nım şâ hı hû bâ nım



gel a öm rüm gel gel gel



gel be nim câ nım gel Ta dir te ni ten



ni te ni ten dost ten ni ta ni ta



ni ten dost te ni ta ni ta ni ten



sim be den in ce mi yân hok ka de hen hay

"Tal'atın devr-i kamerde mihri âlem-tâb eder"

The image shows a musical score for a song. It consists of two staves of music in G major (one sharp). The first staff has a treble clef and a 10/8 time signature. The lyrics are: "râ nın o lam dost Sey ret on dör hı Her ni gâ hı". The second staff continues the melody with lyrics: "dün de ol me hi â le mi meh tâb e der çeş mi bir rem zi ni hân iş râb e der". The score ends with a double bar line and the word "SON".

râ nın o lam dost Sey ret on dör hı
Her ni gâ hı

dün de ol me hi â le mi meh tâb e der
çeş mi bir rem zi ni hân iş râb e der

Dr.Semra Özgin
06.06.2000
SON

Tal'atın devr-i kamerde mihri âlem-tâb eder
Seyret on dördünde ol mehi âlem-i meh-tâb eder
Nâfızâ,ben böyle bir mest-i tegafül görmedim
Her nigâh-ı çeşmi bir remz-i nihân işrâb eder