

KÜRDİLİHİCAZKÂR ŞARKI

"Söyle yeşil gözlüm derdime bir çare bul söyle"

Beste; Muzaffer İLKAR

Güfte; -

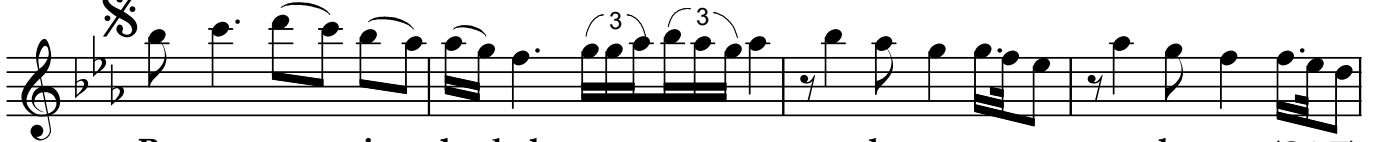
Usûl; Düyek



Söy le söy le ye şilgöz lüm (SAZ...../.....) der di me bir



câ re bul söy le söy le (SAZ...../.....) (SAZ...../.....)



Ba na sev giy le bak (SAZ...../.....) aş kı ma (SAZ) aş kı ma (SAZ)
Ba na ben gi bi bak şar kı mı şar kı mı



bir şar kı yap söy le söy le SON (SAZ...../.....)
ya vaş ya vaş söy le söy le



Ba na sev giy le bak (SAZ...../.....) aş kı ma
Ba na ben gi bi bak şar kı mı



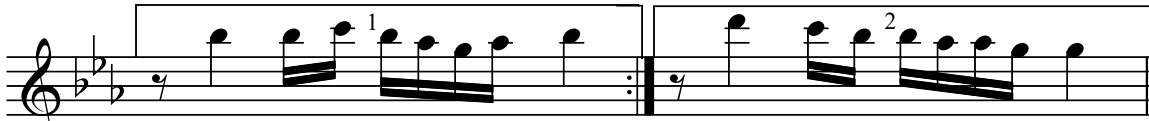
aş kı ma bir şar kı yap söy le söy le (SAZ...../.....)
şar kı mı ya vaş ya vaş söy le söy le



Göz le rim de ya nan ha yâ lin se rab ol ma dan



gel se rab ol ma dan gel gel



(SAZ...../.....) (SAZ...../.....)

Dr.Semra Özgün
Kasım-2021

Söyle yeşil gözlüm derdime bir çare bul söyle
Bana sevgiyle bak aşkıma bir şarkı yap söyle
Gözlerimde yanan hayâlin serab olmadan gel
Bana ben gibi bak şarkımı yavaş yavaş söy le