

"Söy letenle söyleyen dil hepsi bir"

Beste ; Avni ANIL

Güfte ; Abbas DEMİRTAŞ

Usûl ; Semâi

♩ = 168



Söy le ten le söy le yen dil hep si bir



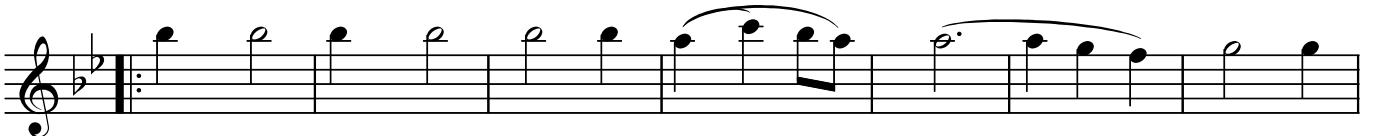
(SAZ...../.....) (SAZ...../.....) Ley lâ sıy la Mec nû nuy



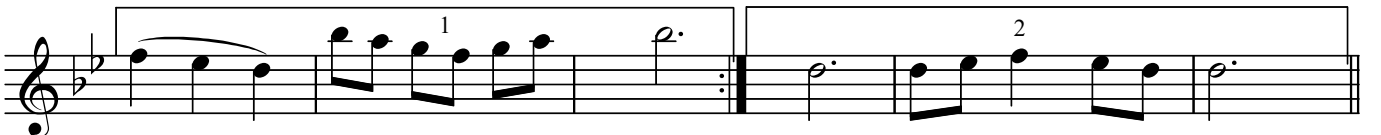
la hep si bir (SAZ...../.....) Ley lâ sıy la



Mec nû nuy la hep si bir (SAZ...../.....)



Çe ken de bir çek di ren de hep si



bir (SAZ...../.....) bir (SAZ...../.....)



Bir ol ma sa ne o lur du

"Söylenenle söyleyen dil hepsi bir"

kim bi lir (SAZ...../.....) (D.C.)

Ak ça sıy la ka ra sıy la sa rı sıy la

in san bir (SAZ...../.....) bir (SAZ...../.....)

Ya ğan yağ mur a kan ır mak der ya de niz hep si

bir (SAZ...../.....) Ya ğan yağ mur a kan ır mak

der ya de niz hep si bir (SAZ...../.....)

Mec nû nun da e me li bir Ley lâ sıy la

aş kı bir (SAZ...../.....) bir (SAZ...../.....)

Dr.Semra Özgün
Nisan-2017

Söylenenle söyleyen dil hepsi bir
Leylâ'sıyla , Mecnûn'uyla hepsi bir
Çekende bir , çekdirende hepsi bir
Bir olmasa ne olurdu kim bilir ?

Akçasıyla , karasıyla , sarısıya insan bir
Yağan yağmur , akan ırmak , derya deniz hepsi bir
Mecnûn'unda emeli bir Leylâ'sıyla aşkı bir
Bir olmasa ne olurdu kim bilir ?