

KÜRDİLİHİCAZKÂR ŞARKI

"Söyle naz mı bu kaş çatış"

Güfte ve Beste :
Yusuf NALKESEN

Usûl : Semâî



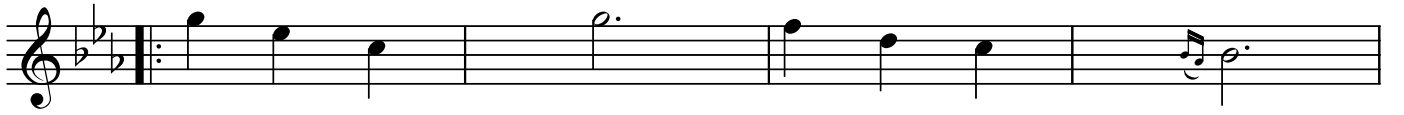
ARANAĞMESİ



Söy le naz mı bu kaş ça tış Ben den u zak
Sa na fe dâdır ca nım bak Kaç ma ben den
Dar gın lı ğı sen çı kar dın Di lim den hiç



la ra ka çış Sen siz ha ya tım o lur kış
bu cak bu cak Piş man o lur sun ça bu cak
düş mez a dın Be ni üz mek mi mak sa dın



Ca nı mın tâ i çi sin sen



Na sıl se ve rim bir bil sen (D.C.)

Dr.Semra Özgün
Aralık-2011

Söyle naz mı bu kaş çatış
Benden uzaklara kaçış
Sensiz hayâtım olur kış
Canımın tâ içisin sen
Nasıl severim bir bilsen

Sana fedâdır canım bak
Kaçma benden bucak bucak
Pişman olursun çabucak
Canımın tâ

Dargınlığı sen çıkardın
Dilimde hiç düşmez adın
Beni üzme mi maksadın
Canımın tâ...