

RAST ŞARKI

Usûl; Değişmeli
Düyek/Semâi/Curcuna

"Söyle hangi gülden aldın bu penbeyi dudağına"

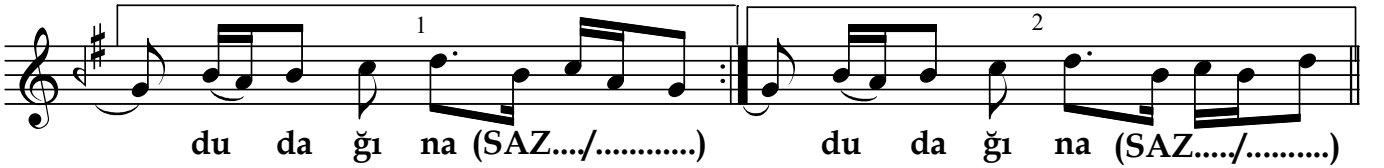
Güfte ve Beste;
Âmir ATEŞ



ARANAĞMESİ



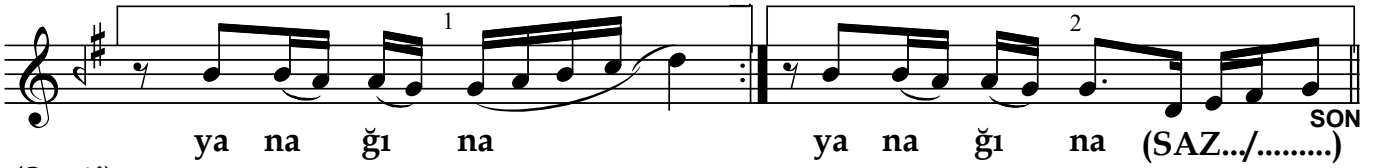
Söy le han gi gül den al dın bu pen be yi



du da ğı na (SAZ.../.....) du da ğı na (SAZ.../.....)



San ki bal lar sür müş Al lah se nin o gül



ya na ğı na ya na ğı na (SAZ.../.....)

(Semâi)



Gü zel den de gü zel sin sen dün yâ la ra be del sin sen



Ü mi di me se vin ci me ne gü zel bir te mel sin sen

(Curcuna)



Se mâ dan mı düş tü söy le bu yıl dız lar gü lü şü ne



Kur ban ol sun can lar se nin böy le gü zel ge li şı ne

Dr.Semra Özgün
Eylül-2019

Söyle hangi gülden aldın bu penbeyi dudağına
Sanki ballar sürmüş Allah senin o gül yanağına
Güzelden de güzelsin sen dünyâlara bedelsin sen
Ümidime sevincime ne güzel bir temelsin sen

Semâdanımı düştü söyle bu yıldızlar gülüşüne
Kurban olsun canlar senin böyle güzel gelişine
Söyle hangi gülden aldın bu penbeyi dudağına
Sanki ballar sürmüş Allah senin o gül yanağına