

## KARCIĞAR ŞARKI

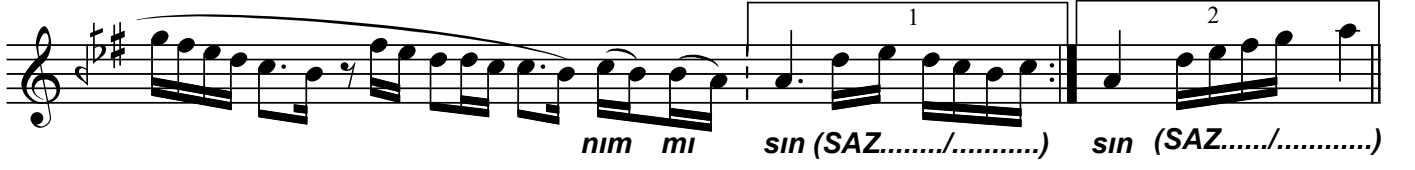
"Söyle ey çeşm-i elâ sen nûr-i imânım mısın"

Usûl : Ağıraksak

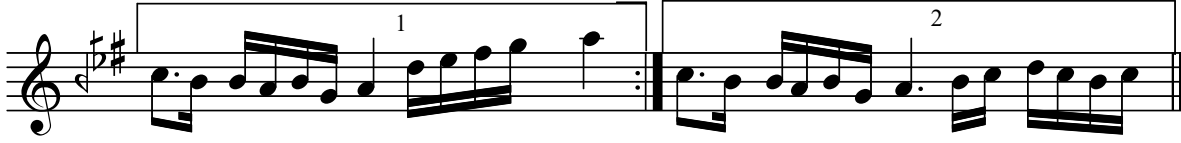
Beste : Tatyos Efendi  
Güfte : -

Söy le ey çeş mi e lâ sen  
nû ri i mâ mâ nim mi sîn (SAZ...../  
.....) Yok sa dâ rû  
vü şî fâ yi kal bi sû zâ  
nim mi sîn (SAZ...../.....) sîn (SAZ...../.....  
.....) Sen siz â râm et mi yor bir  
lâh za cis mim nâ tü vân (SAZ...../....  
.....) Sen be nim câ  
nim mi câ nâ nim mi vic dâ

**"Söyle ey çeşm-i elâ sen nûr-i imânım mısın"**



**ARANAĞMESİ**



Dr.Semra Özgün  
Aralık-2010

**Söyle ey çeşm-i elâ sen nûr-i imânım mısın  
Yoksa dârû-vû şifâ'yi kalb-i sûzânım mısın  
Sensiz ârâm etmiyor bir lâhze cismim nâtûvân  
Sen beni cânım mı cânânım mı , vicdânım mısın**