

## NIHÂVEND ŞARKI

Usûl: Nim Sofyan

"Sular gibi akıyor güzelliğin içime adalar" Beste: Arif Sami TOKER

Güfte: -



GİRİŞ SAZI



Su lar gi bi a kı yor gü zel li ğin i çi me a da



lar a da lar a da lar a da lar



(SAZ...../.....)



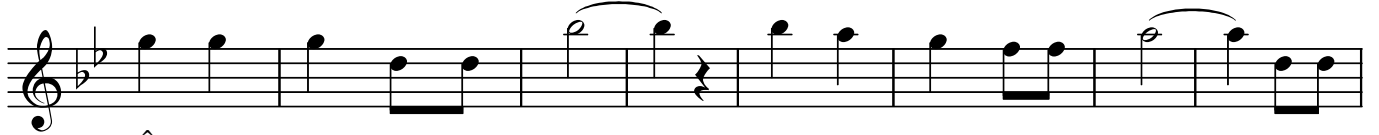
Bin bir neş' e ta şar (SAZ.....) şen len miş yi ne Çam lı ca



lar a da lar a da lar Mo da lar SON



(SAZ...../.....)



Â şık lar la do lu cen net bah çe si dir a da



lar a da lar a da lar a da lar

Dr. Semra Özgün  
Kasım - 2022

Sular gibi akıyor güzelliğin içime adalar  
Bin bir neş'e taşar şenlenmiş yine Çamlıcalar  
Âşıklarla dolu cennet bahçesidir adalar  
Bin bir neş'e taşar şenlenmiş yine Çamlıcalar