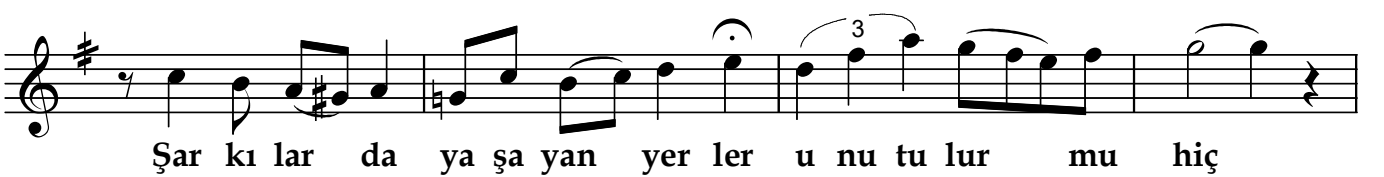
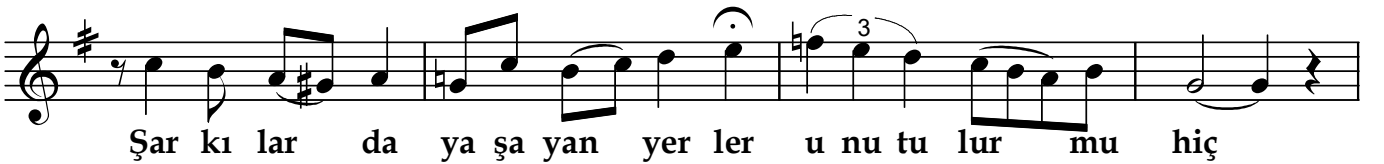
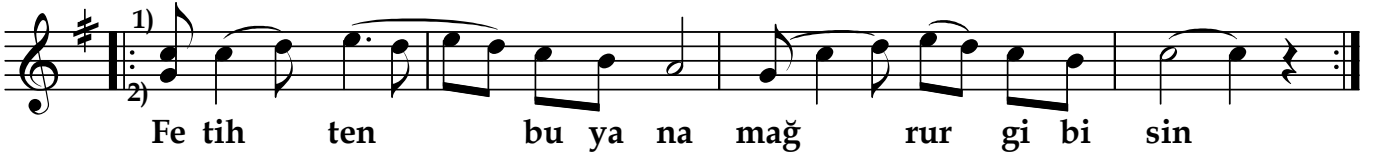
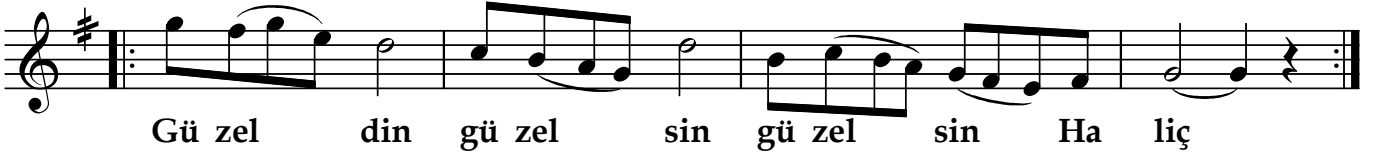
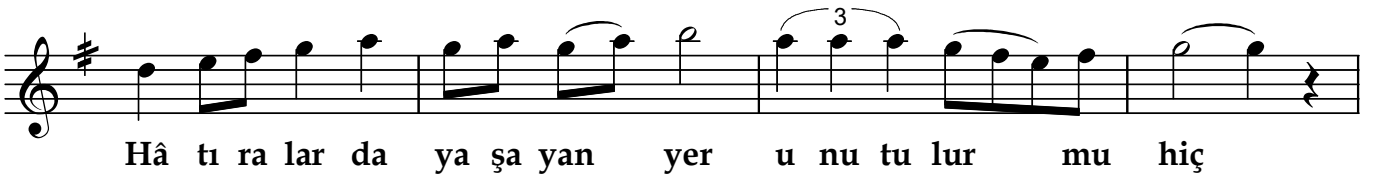
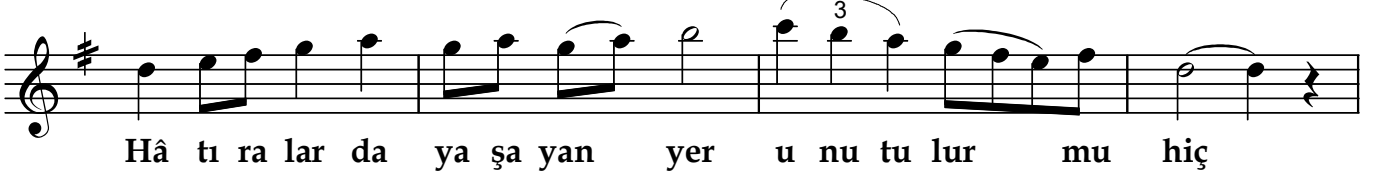


MAHUR ŞARKI

"İstanbul'un koynunda lâledan gibisin"

Beste; M.Cahit ATASOY
Güfte; Doğudan BAYÜLGEN

Usûl; Sofyan



"İstanbul'un koynunda lâledan gibisin"

Su la rin da ge ce gü müş ak şam al tın gi bi
sin Mi nâ re le rin den gö ğe ya ka rır
gi bi sin Gö nül sul tan la rın
u nu tu lur mu hiç
Gü zel din gü zel sin gü zel sin Ha liç (D.C.)

Dr.Semra Özgün
Haziran-2019

İstanbul'un koynunda lâledan gibisin
Selvi lerin gölgesinde mahzun gibisin
Hâtıralarda yaşayan yer unutulur mu hiç
Güzeldin, güzelsin, güzelsin Haliç

Fetihten bu yana mağrur gibisin
Nedîmin mısırâlarını sorar gibisin
Şarkılarda yaşayan yerler unutulur mu hiç
Güzeldin,güzelsin, güzelsin Haliç

Sularında gece gümüş, akşam altın gibisin
Minârelerinden göğe yakarır gibisin
Gönül sultanların unutulur mu hiç
Güzeldin, güzelsin, güzelsin Haliç