

# ÇARGÂH FANTEZİ

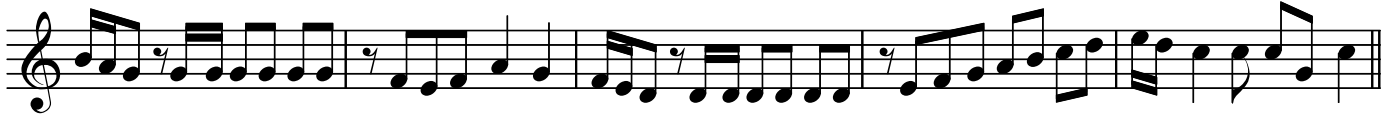
Sporcu kızlar

Beste :Sadettin KAYNAK  
Güfte : -

Usulü: Sofyan+Evfer+Aksak  
(Değişmeli)



ARANAĞMESİ



Fenerbahçe



Ben Fe ner bah çe li yim (SAZ.....) si por i çin de li yim (SAZ.....) Kar şı ma çı kan



la rı mut la ka yen me li yim (SAZ.../.....) Formam yü züm den bel li



la ci vert göz sa rı saç (SAZ.....) Fe ner da i mâ ye ner ki min le ya par



sa maç (SAZ...../.....)



Galatasaray



Ga la ta sa ray lı yım be ni kim se ye ne mez (SAZ.....) Si porcu lar kar



şım da ken di ne gü ve ne mez (SAZ.../.....) For mam sa rı kır mı zı



si por da al dım hı zı (SAZ.....) Hiç bir va kit ye nil mez bu si po run yıl

## Sporcu kızlar-2

dı zı (SAZ...../.....)

Beşiktaş

Ben de Beşiktaşlıyım kulübüm kahramandır

Bi zekarşıduranın mutlak so nudu man dır (SAZ...../.....)

Formam beyaz siyah tır bana kara kız der ler (SAZ.....)

Si porcu lar hep bir den bi zekarşu ne ğer ler

Istanbulspor

İstanbul si por lu yum en gel le ri a şa rım (SAZ.....)

Bi zekarşıduranın ak lı na ben şa şa rım (SAZ...../.....)

Formam Tür kün bay ra ğı si por dan al dım ça ğı (SAZ.....)

Hiç bir va kit ye nil mez si por cu lar kay na ğı

Evfer "Komik"

(SAZ...../.....) Fe ner bah çe li ya man (SAZ...../.....)

### Sporcu kızlar-3

Be şik taş lı kah ra man (SAZ...../.....) Is tan bul si por lu ya man

(SAZ...../.....) Ga la ta sa ray lı ya yandımkül oldum a

man (SAZ...../.....)

**Aksak**

Is tan bul çok gü zel dir Ga la ta sa ray te mel dir Be şik taş lı ka ra kız

Fe ner bah çe li yıl dız Kal bim de bir e mel dir (SAZ...../.....)

Bu ra da i ş i niz ne hiç de u tan mı yor lar Şu ka ka van la ra bak bir de laf a tı yor lar

Ya ka la yın ş un la rı a za ra kal kı yor lar Be şik taş yum ru ğu na on lar can a tı yor lar

(SAZ...../.....) Si porcu o la ca ğız

si porcu o la ca ğız si por cu o la ca ğız

Dr.Semra Özgün