

ZÂVİL ŞARKI

Usûl : Düyek

♩=192

"Sorulmasın nedir ismi"

"İlk sevgili son sevgili"

Beste : Âmir ATEŞ

Güfte : İlhan Behlül PEKTAŞ



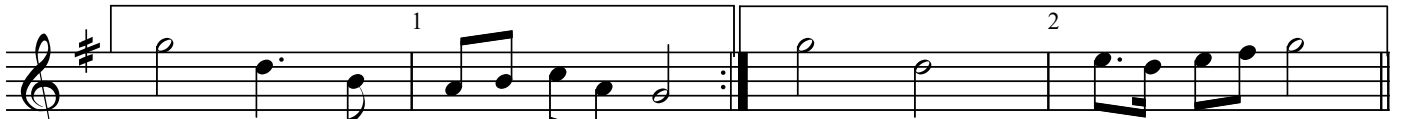
ARANAĞMESİ



So rul ma sın ne dir is mi Can e vin de giz li res mi



Yıl lar yı lı dol maz ye ri İlk sev gi li son sev gi



li (SAZ.../.....) li (SAZ.../.....)



İlk ba har da yaz da kış ta A nıl dık ça ga rip baş ta



Giz li giz li a kan yaş da İlk sev gi li son sev gi



li (SAZ.../.....) li (SAZ.../.....)



Şar kı la rın nağ me sin de Tür kü le rin si ne sin de

"Sorulmasın nedir ismi"
"İlk sevgili son sevgili"

Gön lü mün ilk he ve sin de İlk sev gi li son sev gi

li (SAZ...../.....) li (SAZ...../.....)

Dr.Semra
Özgün

Sorulmasın nedir ismi
Can evinde gizli resmi
Yıllar yılı dolmaz yeri
İlk sevgili son sevgili

İlkbaharda yazda kışta
Anıldıkça garip başta
Gizli gizli akan yaşda
İlk sevgili son sevgili

Şarkıların nağmesinde
Türkülerin sinesinde
Gönlümün ilk hevesinde
İlk sevgili son sevgili